



Attraktive Ladenfläche unmittelbar am Markt

Demianiplatz 9

02826 Görlitz

Berlinhaus Verwaltung GmbH • Großenhainer Str. 12 • 01097 Dresden
T +49 (351) 896 73 419 • F +49 (351) 896 73 422
naumann@berlinhaus.com • www.berlinhaus.com

ATTRAKTIVE LADENFLÄCHE UNMITTELBAR AM MARKT



LAGE & OBJEKT

Diese restaurierte Immobilie befindet sich in exponierter Lage. Sie bietet eine gute Geschäftsadresse mitten im Görlitzer Stadtzentrum. Zur Mieterschaft des gesamten Gebäudekomplexes Demianiplatz 8-10 gehören eine Konditorei, ein Telekommunikationsunternehmen, die Deutsche Bank sowie die Schülerhilfe.

Der vakante Laden im Erdgeschoß verfügt über eine Fläche von ca. 138 m². Eine Verbindung mit der darüber liegenden Fläche im 1. Obergeschoss von ca. 117 m² ist möglich.

Der Demianiplatz ist der längste Platz im Zentrum von Görlitz und verbindet die Altstadt mit dem Gründerzeitviertel. Unser Gebäudeensemble befindet sich in 1a-Lage mitten im historischen Geschäftszentrum. Bus- und Straßenbahnhaltstellen sind fußläufig erreichbar. Der anliegende Marktplatz sorgt neben einem reichhaltigen kulinarischen Angebot für eine hohe Lauffrequenz.

Anbindung 0,1 km 0,1 km 102 km Flughafen Dresden 5,0 km

Objekt Laden

Mietzins auf Anfrage

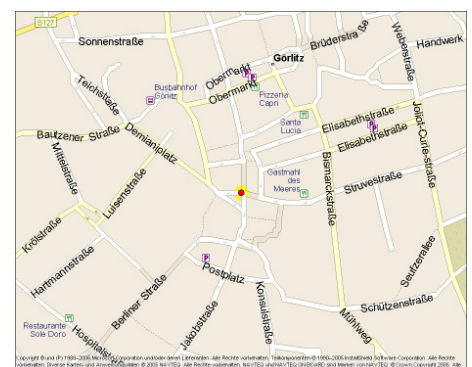
Ausstattung Teeküche, WC, Baujahr 1865, Gaszentralheizung, Energiekennwert Strom 23,0 kWh/(m²a), Energiekennwert Wärme 280,3 kWh/(m²a), B

Kaution ja

Flächen ca. 138,01 m²

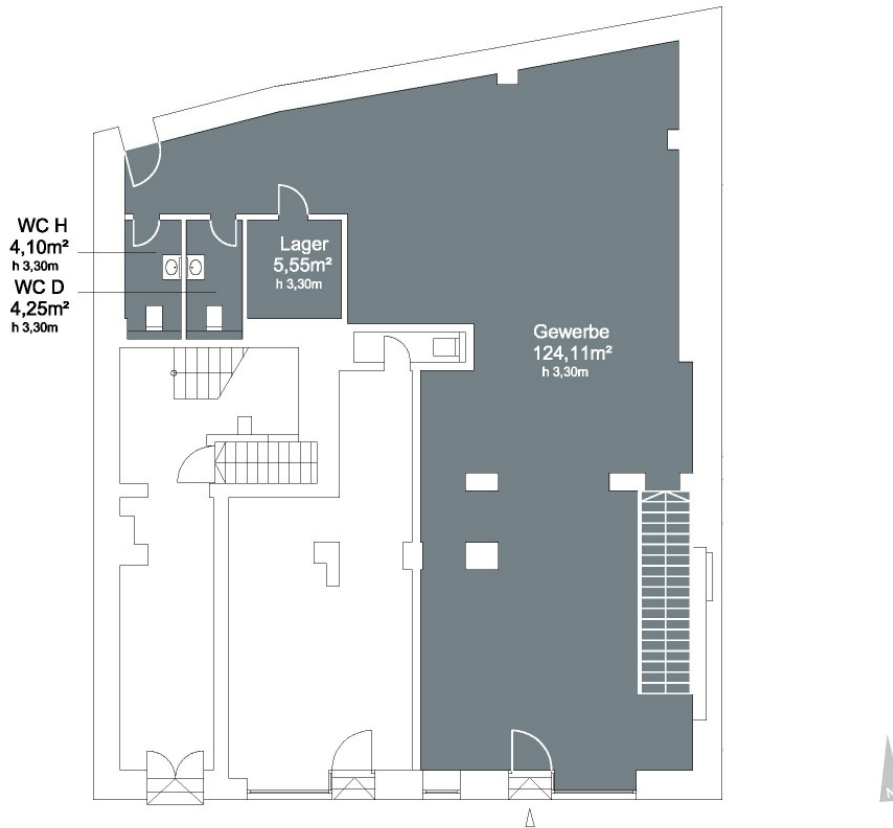
Stellplätze Nein

Bezug auf Anfrage



Dieses freibleibende Angebot ist für den Mieter provisionsfrei.
Irrtum und Zwischenvermietung vorbehalten.

Demianiplatz 9, 02826 Görlitz



Demianiplatz 9
VH EG rechts
02826 Görlitz

Plankennung 00517-3005_SL_Y13M07D31

Gesamtfläche	138,01 m ²
Gewerbe	124,11 m ²
Lager	5,55 m ²
WC D	4,25 m ²
WC H	4,10 m ²

Flächen gemäß GIF in der aktuellen Fassung (Balkon zu 100%). Die Angaben über Länge und Breite sind nur Hauptmaße. Zeichnung ist unmaßstäblich. In dem Grundriss / Planung (vgl. Sondervereinbarungen dazu in Abschnitt H / § 8) ggf. eingezeichnete Möbel und sonstige Gegenstände dienen alleine der Veranschaulichung und werden nicht mit vermietet. Dies gilt auch für eine ggf. vorhandene Bezeichnung der Räume, z. B. als Serverraum etc. hier wird eine entsprechende Nutzbarkeit nicht garantiert.

Bezeichnung:

EHA - Elektroherdanschluss
 GHA - Gasanschluss
 KWW - Kalt- und Warmwasseranschluss
 KW - Kaltwasseranschluss
 STA - Strang Abwasser
 WMA - Waschmaschinenanschluss