



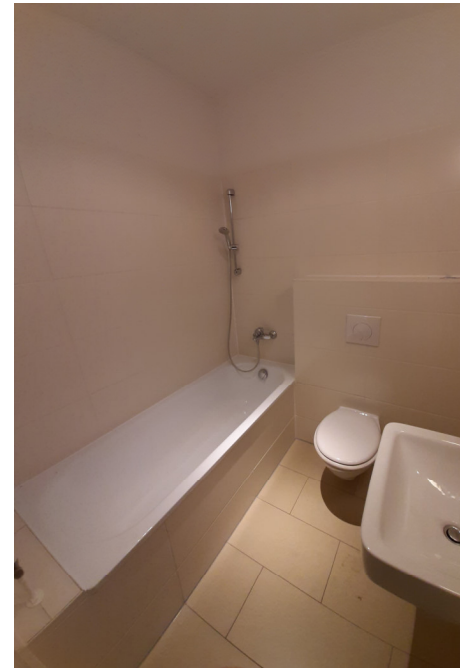
Tolle Lage & sehr gute Ausstattung!!!

Weiße Gasse 3

01067 Dresden

Berlinhaus Verwaltung GmbH • Großenhainer Str. 12 • 01097 Dresden
T +49 (351) 896 73 416 • F +49 (351) 896 73 422
selbstauskunft@berlinhaus.com • www.berlinhaus.com

TOLLE LAGE & SEHR GUTE AUSSTATTUNG!!!



LAGE & OBJEKT

Im historischen Stadtkern von Dresden und direkt am Altmarkt befindet sich das Q1. Der herrliche denkmalgeschützte Bau mit seinen Säulen, den Arkaden sowie den Balustraden und Fensterlaibungen aus Sandstein geben diesem Gebäude den für Dresden typischen barocken Ausdruck. Hier heisst das Motto "Residieren" statt "Wohnen". Die Altmarktgalerie mit 200 Geschäften, Restaurants und Cafés sowie die Prager Straße bieten Ihnen vielfältige Einkaufsmöglichkeiten und kulinarische Spezialitäten. Auf Wunsch können Sie einen PKW - Stellplatz im Hof des Objektes anmieten, um Dresdens beste Citylage sowie allerbeste Infrastruktur (Straßenbahnhaltestelle "Altmarkt") in direkter Umgebung, in vollen Zügen zu genießen.

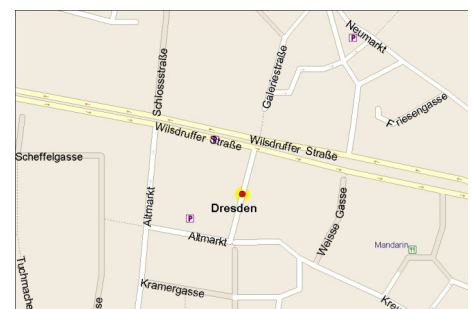
Hier werden Sie sich wohlfühlen!

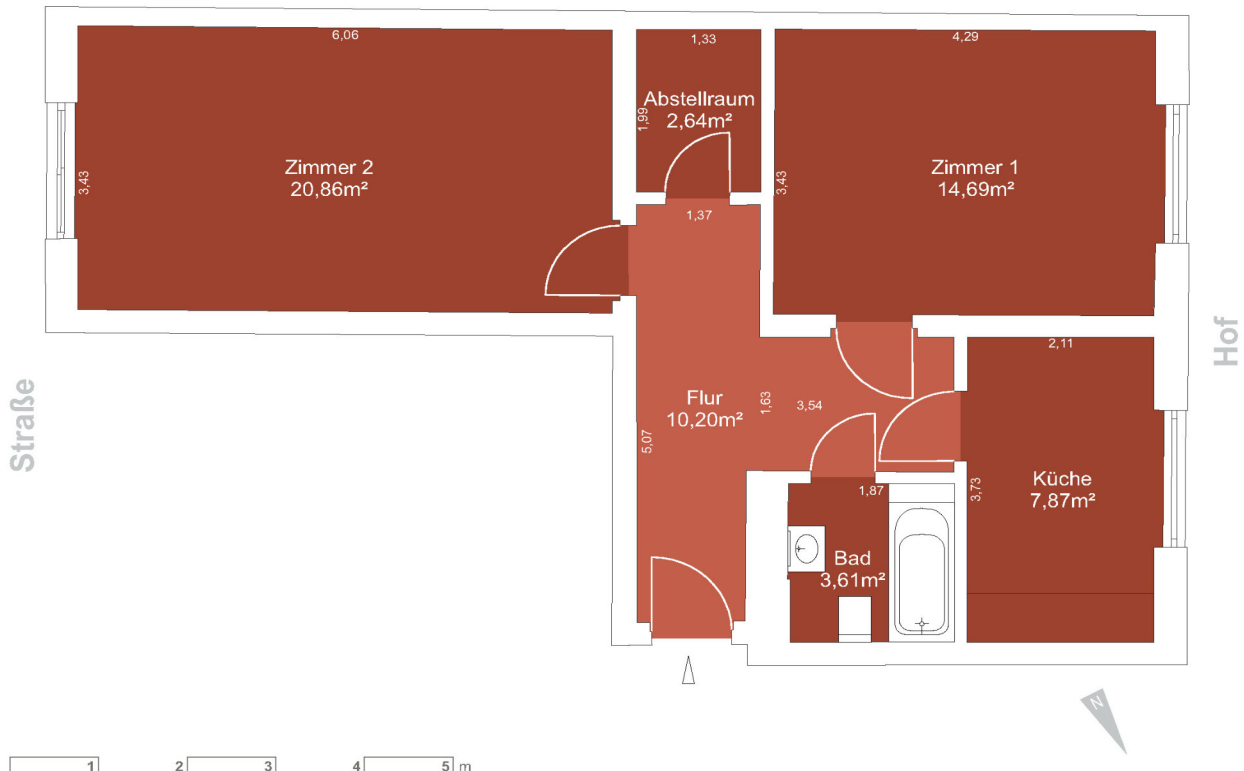
- Die Wohnung verfügt über eine geräumige Küche
- Die Fußböden sind mit hellem Laminat ausgelegt
- Das Badezimmer ist modern gefliest und mit Badewanne ausgestattet
- Die Wände sind tapeziert und weiß gestrichen

Also warten Sie nicht lange und vereinbaren Sie doch einen unverbindlichen Besichtigungstermin.

ENEV: Baujahr: 1954 / Gebäude unter Denkmalschutz

Anbindung	 0,1 km  0,5 km  11 km  7,5 km
Zimmeranzahl	2
Größe	ca. 59,87 m ²
Ausstattung	2 Zimmer, Wannenbad, Stellplatzanmietung möglich
Stellplätze	Ja
Miete	NKM: € 808,25 / BK: € 102,00 / HK: € 105,00 / WM: € 1.055,25
Kaution	3 NKM
Bezug	nach Vereinbarung





Weißer Straße 3
VH 4.OG rechts
01067 Dresden

Plankennung 00282-1025_SL_Y12M10D31

Gesamtfläche	59,87 m²
Zimmer 1	14,69 m²
Zimmer 2	20,86 m²
Flur	10,20 m²
Küche	7,87 m²
Bad	3,61 m²
Abstellraum	2,64 m²

Fläche gemäß Wohnflächenverordnung (WoFIV) in der aktuellen Fassung (Balkon zu 50%). Die Angaben über Länge und Breite sind nur Hauptmaße. Zeichnung ist unmaßstäblich. Dargestellte Möbel und Inneneinrichtung gehören nicht zur Ausstattung der Mieteinheit.

Bezeichnung:

- EHA - Elektroherdanschluss
- GHA - Gasanschluss
- KWW - Kalt- und Warmwasseranschluss
- KW - Kaltwasseranschluss
- STA - Strang Abwasser