



## Apartment mit Balkon in ruhiger Lage

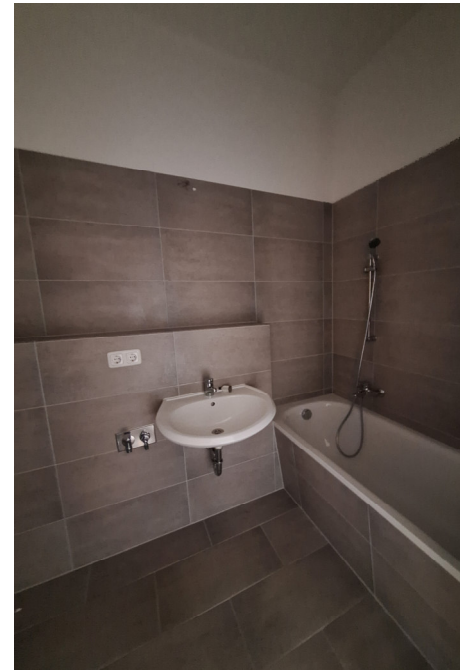
Altpieschen 15b

---

01127 Dresden

---

Berlinhaus Verwaltung GmbH • Großenhainer Str. 12 • 01097 Dresden  
T +49 (351) 896 73 416 • F +49 (351) 896 73 422  
selbstauskunft@berlinhaus.com • www.berlinhaus.com



### LAGE & OBJEKT

Das Gebäude wurde im Jahre 1912 durch den bekannten Architekten und Stadtbaumeister Hans Erlwein erbaut. 2005 wurde die Wohnanlage umfangreich saniert. Der Erlweinhof liegt im Stadtteil Pieschen. Dieser befindet sich rechtselbisch im Nordwesten der Stadt. Nach der Sanierung vieler Gebäude wurde Pieschen vor allem bei jungen Leuten zu einem mehr und mehr beliebten Wohnviertel. Das Elbecenter und auch die Mälzerei bieten zahlreiche Einkaufsmöglichkeiten.





Pieschen ist mit mehreren Straßenbahnlinien und Bussen erreichbar. Außerdem besteht mit dem Haltepunkt Pieschen Anschluss an die S-Bahn-Linie 1 in Richtung Schöna und Meißen.

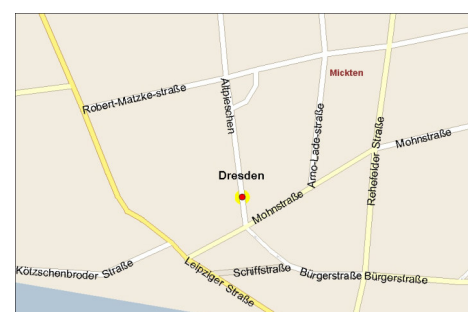
#### Hier werden Sie sich wohlfühlen!

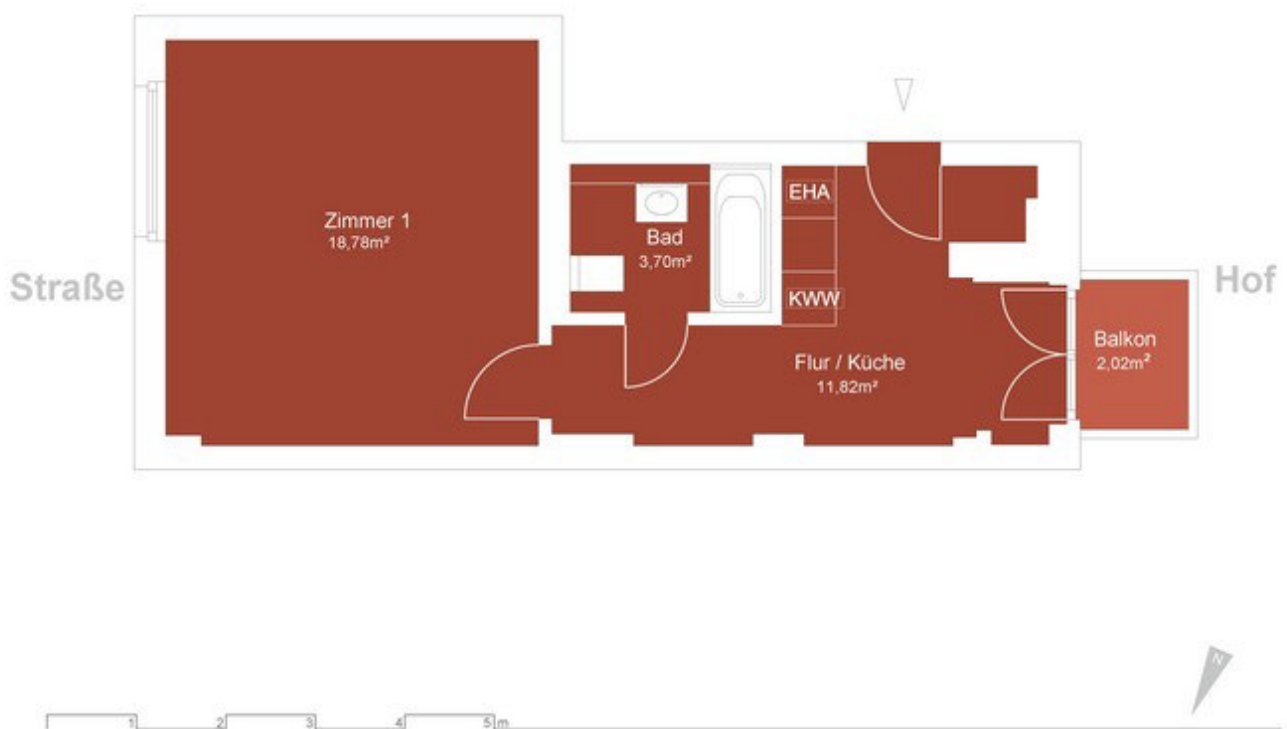
- Die Wohnung verfügt über einen großen Wohnraum und einen hofseitigen Balkon
- Die Fußböden sind mit hellem Laminat ausgelegt
- Das Badezimmer ist mit Badewanne und WM Anschluss ausgestattet
- Die Wände sind tapeziert und weiß gestrichen

Also warten Sie nicht lange und vereinbaren Sie doch einen unverbindlichen Besichtigungstermin.

ENEV: Baujahr: 1912 / Gebäude unter Denkmalschutz

<b>Anbindung</b>	 0,4 km  0,4 km  11 km  2,5 km
<b>Zimmeranzahl</b>	2
<b>Größe</b>	ca. 35,31 m <sup>2</sup>
<b>Ausstattung</b>	offener Flur/Kochbereich, Balkon, Wannenbad
<b>Stellplätze</b>	Ja
<b>Miete</b>	NKM: € 425,98 / BK: € 59,00 / HK: € 20,00 / WM: € 539,98
<b>Kaution</b>	3 NKM
<b>Bezug</b>	nach Vereinbarung





**Altpieschen 15b**  
**VH EG links**  
**01127 Dresden**

Gesamtfläche

35,31 m²

Planenkennung 00279-1075\_AB\_Y16M09D07

Flächen gemäß Wohnflächenverordnung (WoFlV) in der aktuellen Fassung (Balkon zu 50 %). Die Angaben über Länge und Breite sind nur Hauptmaße. Zeichnung ist unmaßstäblich. Dargestellte Möbel und Inneneinrichtung gehören nicht zur Ausstattung der Mieteinheit.

**Bezeichnung:**

- EHA - Elektroherdanschluss
- GHA - Gasanschluss
- KWW - Kalt- und Warmwasseranschluss
- KW - Kaltwasseranschluss
- STA - Strang Abwasser