



Familienwohnung in Tolkewitz!

Marienberger Str. 59a

01279 Dresden

Berlinhaus Verwaltung GmbH • Großenhainer Str. 12 • 01097 Dresden
T +49 (351) 896 73 416 • F +49 (351) 896 73 422
selbstauskunft@berlinhaus.com • www.berlinhaus.com



MUSTERBILDER

LAGE & OBJEKT

Die gepflegte Wohnanlage liegt im ruhigen Dresden -Tolkewitz. Großzügig geschnittene Grundstücke und eine gut entwickelte Infrastruktur bestimmen das Bild dieses Stadtteils. Die ausgezeichnete Lage und die geringe Entfernung zum Stadtzentrum, sowie zum Elbufer und zum Blauen Wunder machen dieses Wohngebiet besonders attraktiv. Zu dem gepflegten Mietobjekt gehört eine Tiefgarage, in der optional ein Stellplatz angemietet werden kann.

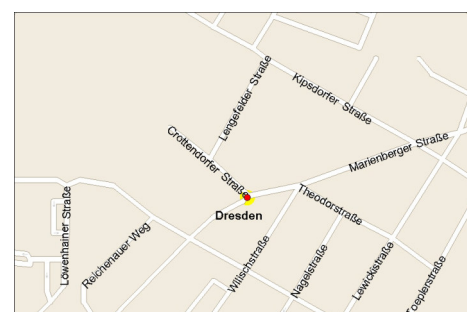
Was für ein Wohnerlebnis? Im wahrsten Sinne des Wortes.

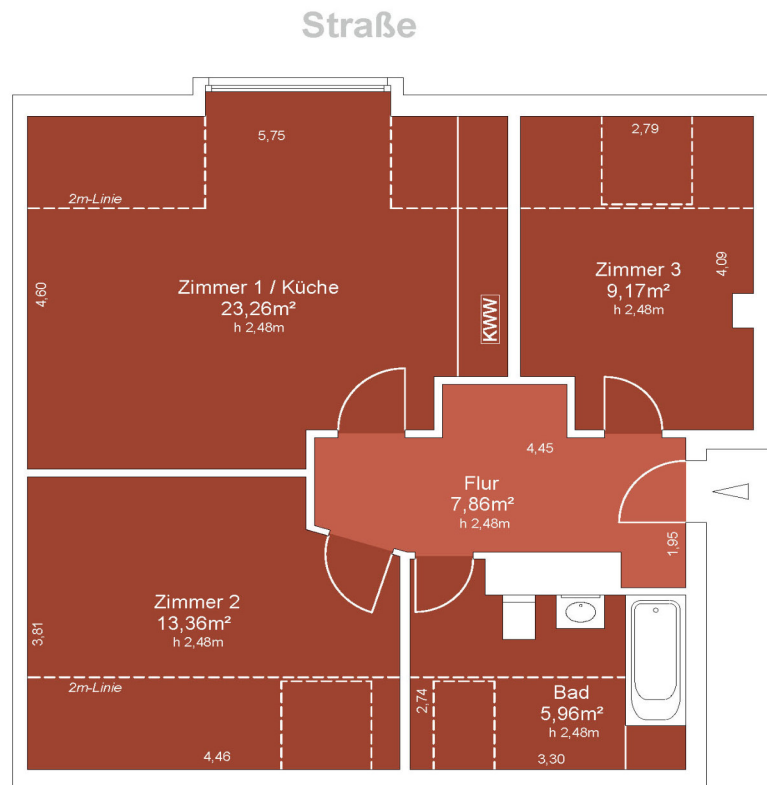
- großzügiger Wohn / Essbereich
- modern gefliestes Badezimmer
- Laminatboden in allen Wohnräumen
- Ein Stellplatz für ihr Auto kann bei Bedarf kostengünstig angemietet werden

ENEV: Art des Energieausweises: verbrauchsabhängig / Baujahr: 1965 / Energieträger: Fernwärme / Energiekennwert: 60,0 kWh / Energieeffizienzklasse: B / Datum: 06.12.2018

Anbindung 0,9 km 0,2 km 16 km 7 km

Zimmeranzahl	3
Größe	ca. 59,61 m ²
Ausstattung	3 Zimmer, Tageslichtbad mit Wanne
Stellplätze	Ja
Miete	NKM: € 537,00 / BK: € 100,00 / HK: € 53,00 / WM: € 717,50
Kaution	3 NKM
Bezug	nach Vereinbarung





Marienberger Straße 59A
3.OG links
01279 Dresden

Plankennung 00268-1026_E1_SL_Y15M05D06

Gesamtfläche	59,61 m ²
Zimmer 1 / Küche	23,26 m ²
Zimmer 2	13,36 m ²
Zimmer 3	9,17 m ²
Bad	5,96 m ²
Flur	7,86 m ²

Flächen gemäß Wohnflächenverordnung (WoFIV) in der aktuellen Fassung (Balkon zu 50 %). Die Angaben über Länge und Breite sind nur Hauptmaße. Zeichnung ist unmaßstäblich. Dargestellte Möbel und Inneneinrichtung gehören nicht zur Ausstattung der Mieneinheit.

- Bezeichnung:
- EHA - Elektroherdanschluss
 - GHA - Gasanschluss
 - KWW - Kalt- und Warmwasseranschluss
 - KW - Kaltwasseranschluss
 - STA - Strang Abwasser
 - WMA - Waschmaschinenanschluss