



Beliebte Neustadtlage!

Paulstr. 9

01099 Dresden

Berlinhaus Verwaltung GmbH • Großenhainer Str. 12 • 01097 Dresden
T +49 (351) 896 73 416 • F +49 (351) 896 73 422
selbstauskunft@berlinhaus.com • www.berlinhaus.com



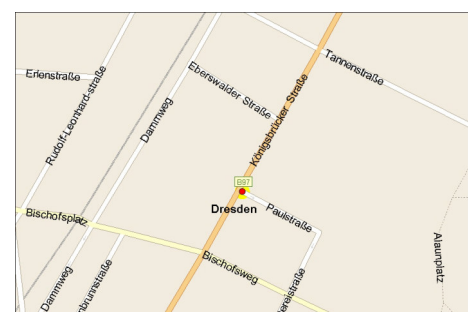
LAGE & OBJEKT

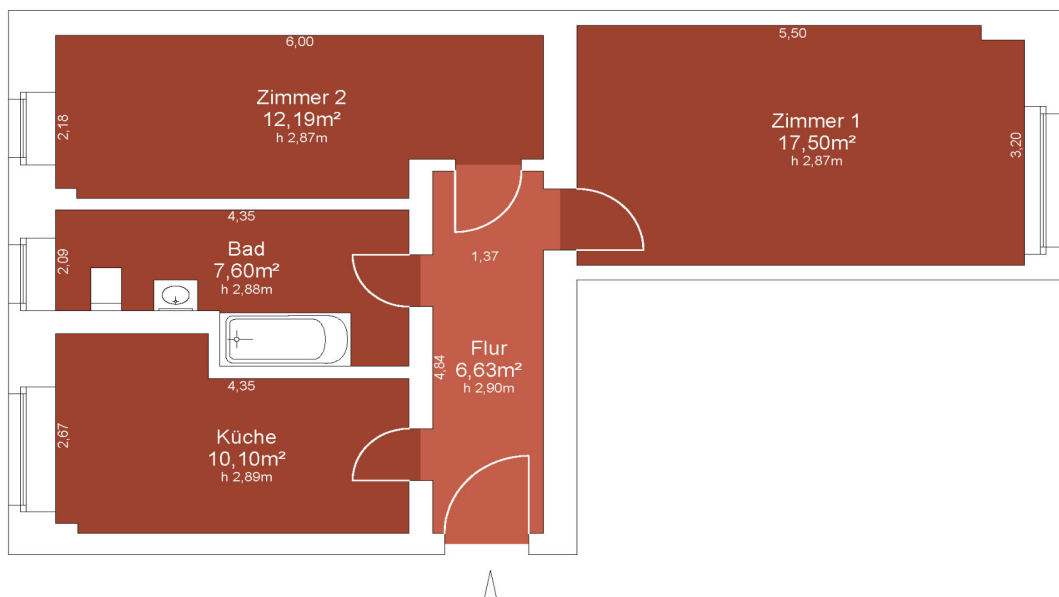
Der sanierte Altbau ist Bestandteil der Äußeren Neustadt. Trotz der zentralen Lage in der Neustadt sind die Wohnungen ruhig gelegen. In direkter Umgebung befinden sich gute Anschlüsse an die öffentlichen Verkehrsmittel. Die Dresdner Neustadt bietet zudem ein sehr facettenreiches Angebot an gastronomischen Einrichtungen. Das Viertel gilt heute als Szeneviertel Dresdens.

- sanierter Altbau in zentraler Lage
- alle Räume vom Flur aus begehbar
- Laminatboden in allen Zimmern
- geräumige Küche
- Wannenbad mit Waschmaschinenanschluss

ENEV: Baujahr: 1908 / Gebäude unter Denkmalschutz

Anbindung	0,2 km 1 km 8 km 5 km
Zimmeranzahl	2
Größe	ca. 54,02 m ²
Ausstattung	2 Zimmer, Wannenbad mit Fenster
Stellplätze	Nein
Miete	NKM: € 565,95 / BK: € 84,00 / HK: € 72,00 / WM: € 756,95
Kaution	3 NKM
Bezug	nach Vereinbarung





Paulstraße 9
EG links
01099 Dresden

Plankennung 00278-1055_SL_Y12M11D01

Gesamtfläche	54,02 m ²
Zimmer 1	17,50 m ²
Zimmer 2	12,19 m ²
Flur	6,63 m ²
Küche	10,10 m ²
Bad	7,60 m ²

Fläche gemäß Wohnflächenverordnung (WoFIV) in der aktuellen Fassung (Balkon zu 50%). Die Angaben über Länge und Breite sind nur Hauptmaße. Zeichnung ist unmaßstäblich. Dargestellte Möbel und Inneneinrichtung gehören nicht zur Ausstattung der Mieteinheit.

Bezeichnung:

- EHA - Elektroherdanschluss
- GHA - Gasanschluss
- KWW - Kalt- und Warmwasseranschluss
- KW - Kaltwasseranschluss
- STA - Strang Abwasser