



Großzügig Wohnen am Alaunpark!

Paulstr. 3

01099 Dresden

Berlinhaus Verwaltung GmbH • Großenhainer Str. 12 • 01097 Dresden
T +49 (351) 896 73 416 • F +49 (351) 896 73 422
selbstauskunft@berlinhaus.com • www.berlinhaus.com



LAGE & OBJEKT

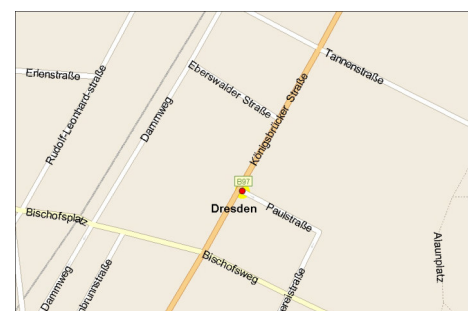
Der sanierte Altbau ist Bestandteil der Äußeren Neustadt. Trotz der zentralen Lage in der Neustadt sind die Wohnungen ruhig gelegen. In direkter Umgebung befinden sich gute Anschlüsse an die öffentlichen Verkehrsmittel. Die Dresdner Neustadt bietet zudem ein sehr facettenreiches Angebot an gastronomischen Einrichtungen. Das Viertel gilt heute als Szeneviertel Dresdens.

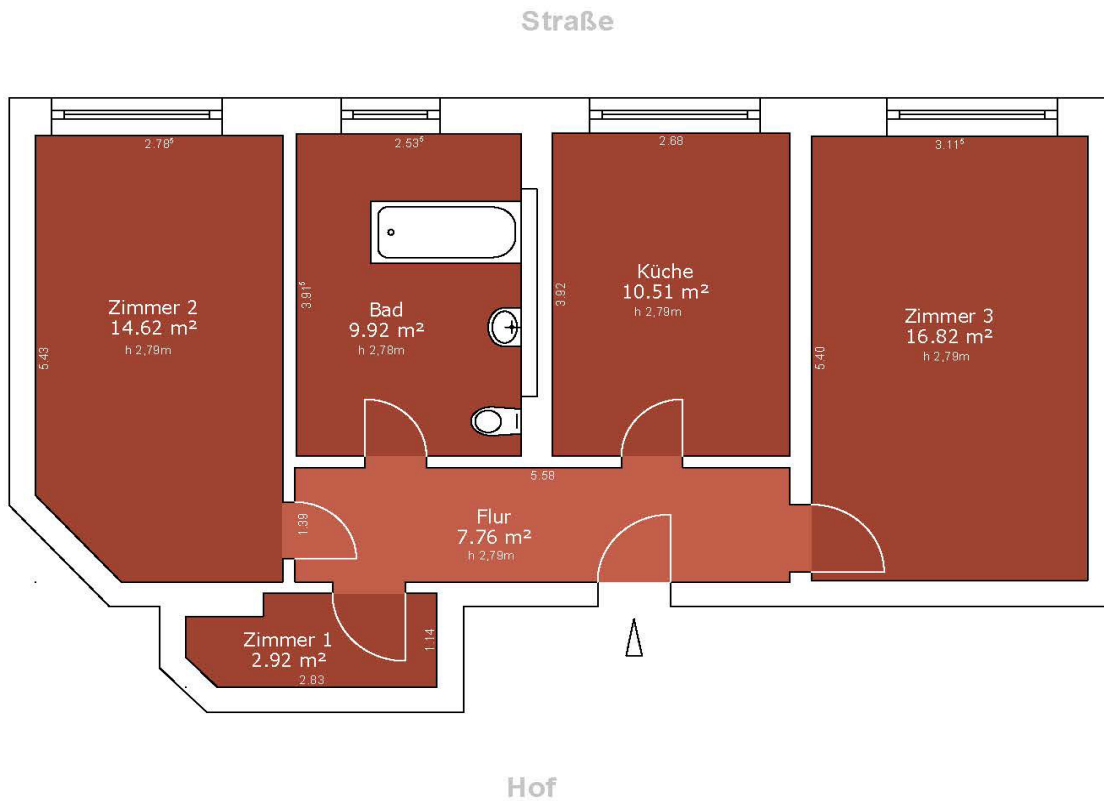
HOTSPOT am Alaunpark!

- großzügige Küche
- sanierter Altbau am Alaunpark
- moderner Laminatboden in allen Räumen
- helles Wannenbad mit Waschmaschinenanschluss
- Abstellkammer
- WG geeignet

ENEV: Baujahr: 1908 / Gebäude unter Denkmalschutz

Anbindung	0,2 km 1 km 8 km 5 km
Zimmeranzahl	3
Größe	ca. 62,55 m ²
Ausstattung	3 Zimmer (inkl. Küche), Wannenbad mit Fenster
Stellplätze	Nein
Miete	NKM: € 691,28 / BK: € 95,00 / HK: € 81,00 / WM: € 902,28
Kaution	3 NKM
Bezug	nach Vereinbarung





Paulstr. 3
VH EG Mitte
01099 Dresden

Plankennung 10278-1022_rai_Y13M12D05

Gesamtfläche	62,55 m²
Zimmer 1	2,92 m ²
Zimmer 2	14,62 m ²
Zimmer 3	16,82 m ²
Küche	10,51 m ²
Bad	9,92 m ²
Flur	7,76 m ²

Fläche gemäß Wohnflächenverordnung (WoFlV) in der aktuellen Fassung (Balkon zu 50%). Die Angaben über Länge und Breite sind nur Hauptmaße. Zeichnung ist unmaßstäblich. Dargestellte Möbel und Inneneinrichtung gehören nicht zur Ausstattung der Mieteinheit.

Bezeichnung:

EHA - Elektroherdanschluss
GHA - Gasanschluss
KWW - Kalt- und Warmwasseranschluss
KW - Kaltwasseranschluss
STA - Strang Abwasser