



#Nähe Uniklinikum - WG-geeignet!!!

Alfred-Schrapel-Str. 1

01307 Dresden

Berlinhaus Verwaltung GmbH • Großenhainer Str. 12 • 01097 Dresden
T +49 (351) 896 73 416 • F +49 (351) 896 73 422
selbstauskunft@berlinhaus.com • www.berlinhaus.com



LAGE & OBJEKT

Der hochwertig sanierte Altbau liegt wunderschön in der Dresdner Elbflorenz. Das Objekt besticht durch seine zentrale und dennoch ruhige Lage inmitten denkmalgeschützter Stilbauten. Die Elbauen, direkt vor der Tür, laden zu Spaziergängen und aktiver Freizeitgestaltung ein. In unmittelbarer Umgebung stehen Ihnen zahlreiche Einrichtungen des täglichen Lebens zur Verfügung.

- sanierter Altbau
- WG - geeignet
- großzügige geschnittene Wohnräume
- Wohnküche mit Fliesenspiegel
- modern gefliestes Wannenbad mit Fenster
- Laminatboden
- Abstellkammer mit Waschmaschinenanschluss

ENEV: Baujahr 1938 / Gebäude unter Denkmalschutz

Anbindung 1km 0,4 km 10 km 7,5 km

Zimmeranzahl 2

Größe ca. 60,33 m²

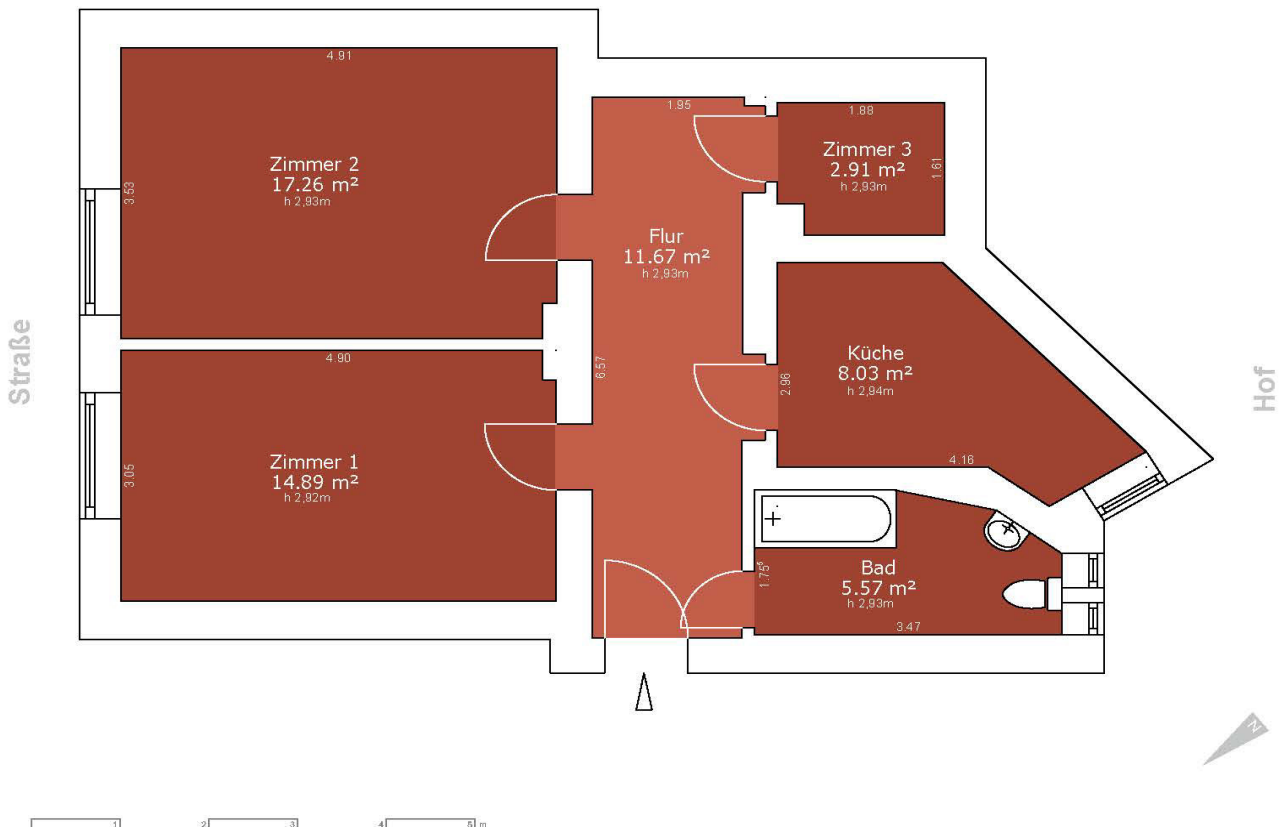
Stellplätze Nein

Miete NKM: € 603,23 / BK: € 84,00 / HK: € 62,00 / WM: € 784,23

Kaution 3 NKM

Bezug nach Vereinbarung





Alfred-Schrapel-Str. 1
1. OG rechts
01307 Dresden

Plankennung 283-1005_rai_Y13M07D10

Gesamtfläche	60,33 m²
Zimmer 1	14,89 m ²
Zimmer 2	17,26 m ²
Zimmer 3	2,91 m ²
Küche	8,03 m ²
Bad	5,57 m ²
Flur	11,67 m ²

Fläche gemäß Wohnflächenverordnung (WoFlV) in der aktuellen Fassung (Balkon zu 50%). Die Angaben über Länge und Breite sind nur Hauptmaße. Zeichnung ist unmaßstäblich. Dargestellte Möbel und Inneneinrichtung gehören nicht zur Ausstattung der Mieteinheit.

Bezeichnung:

EHA - Elektroherdanschluss
GHA - Gasanschluss
KWW - Kalt- und Warmwasseranschluss
KW - Kaltwasseranschluss
STA - Strang Abwasser