



Nur ein paar Minuten zum Bergedorfer Schloss!

Holtenklinkerstr. 3A

21029 Hamburg

Berlinhaus Verwaltung GmbH • Spaldingstr. 218 • 20097 Hamburg
T +49 (1761) 9292 135 • F +49 (40) 23 06 70
hamburg@berlinhaus.com • www.berlinhaus.com

NUR EIN PAAR MINUTEN ZUM BERGEDORFER SCHLOSS!



LAGE & OBJEKT

Das charmante Altbaugebäude von 1907 besticht durch seine auffallend schöne historische Klinkerfassade. Das Objekt verfügt über drei separate Hauseingänge. Im Erdgeschoss befinden sich zwei Ladeneinheiten. Das Objekt befindet sich in unmittelbarer Nähe des verträumten Stadtzentrums von Bergedorf mit seinen schönen Fachwerkhäusern, wo Einzelhandel jeglicher Art zu finden ist, sowie dem Bergedorfer Schloß mit seinem schönen Schloßpark. In unmittelbarer Nähe gibt es eine Apotheke, sowie im Hause befindet sich ein Raumausstatter mit einem sehr geschmackvollen Warenangebot. Durch die markante Ecklage und der stark frequentierten Holtenkliner Straße, die die Ausfallstraße Richtung Geesthacht ist, ist das Objekt weithin sichtbar und bekannt. Erwähnenswert ist ebenfalls, dass das Objekt aufgrund seiner sehr schönen Fassade denkmalschutzwürdig ist. Das umliegende Wohngebiet mit seinem gehobenen Mittelstand und das "Bergedorfer Villenviertel" schließen sich in der Nachbarschaft an.

Eine gute Verkehrsanbindung ist durch die Bushaltestelle Mohnhof der Linien 12, 235 und 335 gegeben, die in 5 Minuten erreichbar ist. Ebenfalls ist der S-Bahnhof Bergedorf ca. 10 Minuten entfernt.

- separat begehbare Zimmer
- Küche
- Duschbar mit Fenster
- Loggia

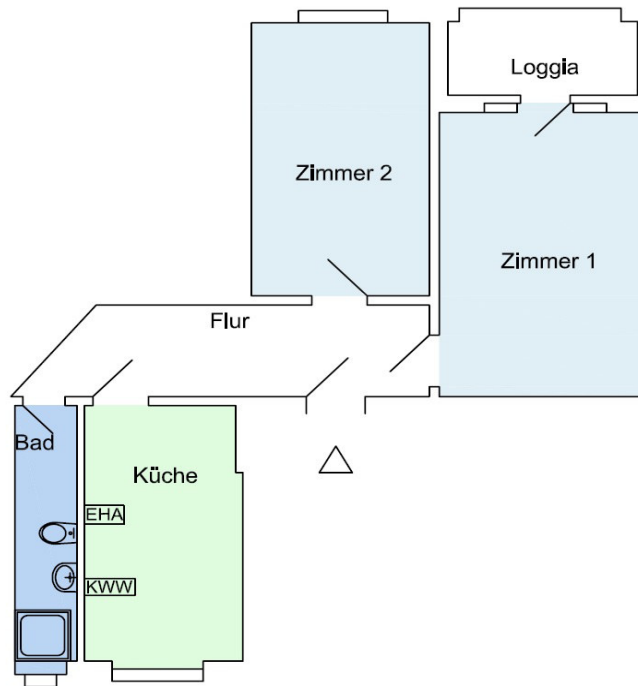
Das Gebäude steht unter Denkmalschutz. Daher ist kein Energieausweis erforderlich.

Anbindung	 900 m  50 m  23,9 km  1,8 km
Zimmeranzahl	2
Größe	50,91 m ²
Ausstattung	2 Zimmer, Küche, Bad, Loggia
Stellplätze	ja
Miete	NKM: € 782,00 / BK: € 105,00 / HK: € 36,00 / WM: € 973,00
Kaution	3 NKM
Bezug	nach Vereinbarung



Holtenklinker Strasse 3a, ME 1011, VH, 3.OG, mi.

Fläche gem. Wohnflächenverordnung WoflV (01.01.04) (Balkon zu 50%) = 50,91 m²



- EHA** Elektroherdanschluss
- GHA** Gasherdanschluss
- KWW** Kalt- und Warmwasseranschluss
- KW** Kaltwasseranschluss

