

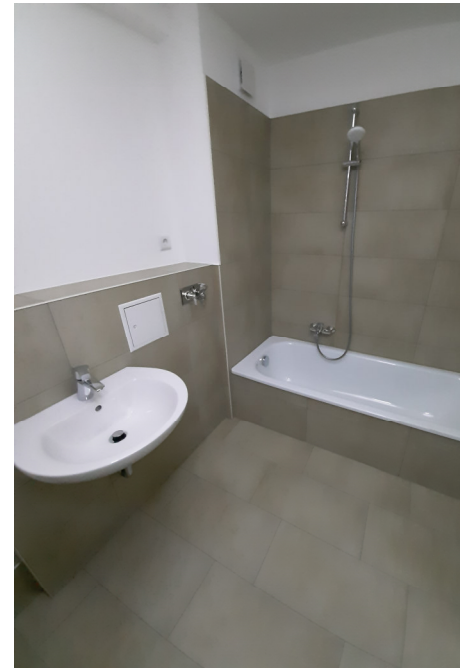


BELEBT - BELIEBT - NEUSTADT PUR !

Rothenburger Straße 8

01099 Dresden

Berlinhaus Verwaltung GmbH • Großenhainer Str. 12 • 01097 Dresden
T +49 (351) 896 73 416 • F +49 (351) 896 73 422
selbstauskunft@berlinhaus.com • www.berlinhaus.com







MIETERRIEDER

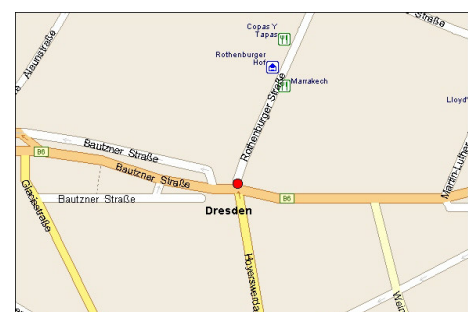
LAGE & OBJEKT

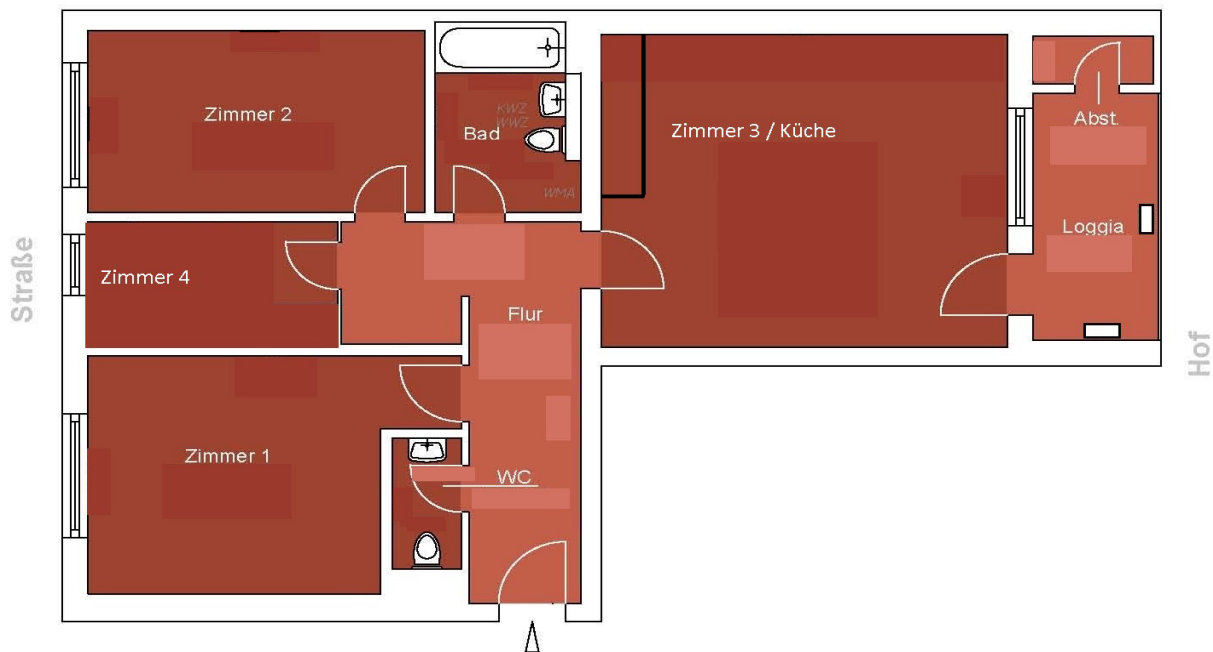
Dieser attraktive Neubau liegt im Dresdner Szeneviertel Neustadt. Hier finden Sie die meisten Bars, die angesagtesten Clubs, Kinos, Cafés, trendige Modeläden und noch vieles mehr. In direkter Umgebung befinden sich zahlreiche Einkaufsmöglichkeiten des täglichen Bedarfs sowie gute Anbindungen an die öffentlichen Verkehrsmittel. Die Dresdner Neustadt bietet zudem ein sehr facettenreiches Angebot an gastronomischen und kulturellen Einrichtungen. Highlights sind vor allem die Kunststufpassage sowie die Pfunds Molkerei. Unweit der Kunststufpassage befindet sich das Thalia, ein ehemaliges Theater und jetziges Programm kino.

- Mehrfamilienhaus
- Aufzug
- Laminatboden in allen Wohnräumen
- Einbauschränke im Flur
- Wannenbad & zusätzliches Gäste-WC
- hofseitiger Balkon mit Abstellkammer

ENEV: Art des Energieausweises: verbrauchsabhängig / Baujahr: 1994 / Energieträger: Fernwärme / Energiekennwert: 86,0 kWh / Energieeffizienzklasse: C / Datum: 24.06.2019

Anbindung	 0,1 km  2,5 km  8 km  5,5 km
Zimmeranzahl	4
Größe	ca. 78,96 m ²
Ausstattung	4 Zimmer, Wannenbad, Balkon, Stellplatzanmietung mgl.
Stellplätze	Ja
Miete	NKM: € 948,00 / BK: € 167,00 / HK: € 75,00 / WM: € 1.225,00
Kaution	3 NKM
Bezug	nach Vereinbarung





Mustergrundriss

Rothenburger Straße 8
1.OG links
01099 Dresden

Fläche gemäß Wohnflächenverordnung (WoFIV) in der aktuellen Fassung (Balkon zu 50%). Die Angaben über Länge und Breite sind nur Hauptmaße. Zeichnung ist unmaßstäblich. Dargestellte Möbel und Inneneinrichtung gehören nicht zur Ausstattung der Mieteinheit.

Bezeichnung:

EHA - Elektroherdanschluss
GHA - Gasanschluss
KWW - Kalt- und Warmwasseranschluss
KW - Kaltwasseranschluss
STA - Strang Abwasser