



# CITYWOHNUNG mit TOPAUSSTATTUNG!!!

Weiße Gasse 1

01067 Dresden

Berlinhaus Verwaltung GmbH • Großenhainer Str. 12 • 01097 Dresden  
T +49 (351) 896 73 416 • F +49 (351) 896 73 422  
BH-DRESDEN-Anfragen@berlinhaus.com • [www.berlinhaus.com](http://www.berlinhaus.com)



## LAGE & OBJEKT

Im historischen Stadtkern von Dresden und direkt am Altmarkt befindet sich das Q1. Der herrliche denkmalgeschützte Bau mit seinen Säulen, den Arkaden sowie den Balustraden und Fensterlaibungen aus Sandstein geben diesem Gebäude den für Dresden typischen barocken Ausdruck. Hier heisst das Motto "Residieren" statt "Wohnen". Die Altmarktgalerie mit 200 Geschäften, Restaurants und Cafés sowie die Prager Straße bieten Ihnen vielfältige Einkaufsmöglichkeiten und kulinarische Spezialitäten. Auf Wunsch können Sie einen PKW - Stellplatz im Hof des Objektes anmieten, um Dresdens beste Citylage sowie allerbeste Infrastruktur (Straßenbahnhaltestelle "Altmarkt") in direkter Umgebung, in vollen Zügen zu genießen.

- sanierter Altbau
- individueller Grundriss - historischer Charme
- modern gefliestes Wannenbad in Sandsteinoptik
- alle lichtdurchfluteten Räume vom Flur aus begehbar
- hofseitige Wohnküche
- WG - geeignet

ENEV: Baujahr: 1954 / Gebäude unter Denkmalschutz /

**Anbindung**      0,1 km     0,5 km     11 km     7,5 km

**Zimmeranzahl**     3

**Größe**                ca. 83,2 m<sup>2</sup>

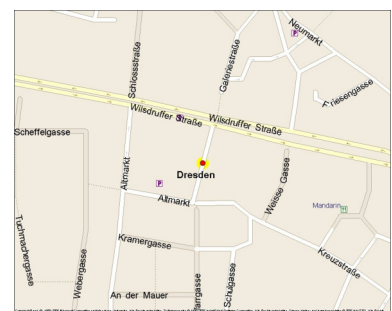
**Ausstattung**        3 Zimmer, Laminatboden, Wannenbad

**Stellplätze**           Ja

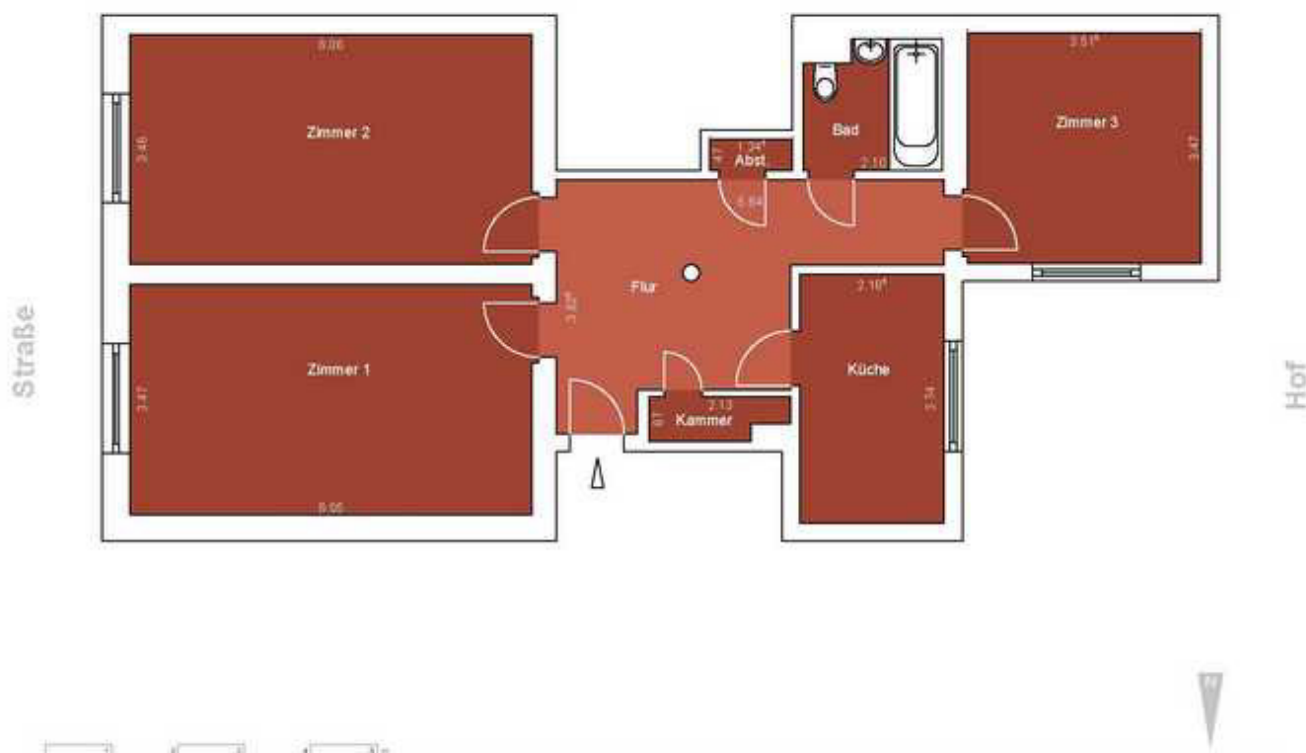
**Miete**                NKM: € 807,99 / BK: € 150,00 / HK: € 232,00 / WM: € 1.259,99

**Kaution**             3 NKM

**Bezug**                nach Vereinbarung







Weiße Gasse 1  
4.OG rechts  
01067 Dresden

Plankennung 8630-282-1014\_fal\_Y12M11D22

Fläche gemäß Wohnflächenverordnung (WohnFV) in der aktuellen Fassung (Balkon zu 50%). Die Angaben über Länge und Breite sind nur Hauptmaße. Zeichnung ist unmaßstäblich. Dargestellte Möbel und Inneneinrichtung gehören nicht zur Ausstattung der Mieteinheit.

#### Bezeichnung:

EHA - Elektroherdanschluss  
GHA - Gasanschluss  
KWW - Kalt- und Warmwasseranschluss  
KW - Kaltwasseranschluss  
STA - Strang Abwasser

Gesamtfläche	83,20 m²
Zimmer 1	21,09 m²
Zimmer 2	21,07 m²
Zimmer 3	12,28 m²
Küche	8,10 m²
Bad	3,89 m²
Flur	14,91 m²
Abst.	0,59 m²
Kammer	1,27 m²