



## Attraktiver Laden im Prenzlauer Berg!

Wichertstraße 51 A

---

10439 Berlin

---

Berlinhaus Verwaltung GmbH • Friedrichstraße 30 • 10969 Berlin  
T +49 (30) 76 76 2424 • F +49 (30) 76 76 19 2424  
vermietung-gewerbe@berlinhaus.com • www.berlinhaus.com

## ATTRAKTIVER LADEN IM PRENZLAUER BERG!



### LAGE & OBJEKT

Die Liegenschaft befindet sich in kieziger Ecklage der Wichert- / Dunckerstr. nahe dem Helmholzplatz, zwischen der Schönhauser Allee und der Prenzlauer Allee. Der gleichnamige S- Bahnhof ist fussläufig erreichbar. Im direkten Umfeld befinden sich ein Sportplatz, Kitas, Grundschulen sowie Gymnasien. Auch der Handelsbesatz und die Restaurants in der Stargarder Str runden diesen Standort ab. Der aufwendig und liebevoll sanierte Stuckaltbau verfügt im Erdgeschoss über ca. 3,60 m hohe Decken, Stuckelemente und Holzdielenböden.

Die ca. 10,00 m breite Schaufensterfront mit neuen Elementen lassen die Räume sonnig und lichtdurchflutet erstrahlen.

ENEV: Art des Energieausweises: bedarfsabhängig / Baujahr: 1911 / /Energieträger: Gas / Energiekennwert: 204,6 kWh

**Anbindung**  1 km  1 km  0,3 km  30 km BER Flughafen  4 km

**Objekt** Laden

**Mietzins** auf Anfrage

**Ausstattung** moderne Schaufensteranlage, Jalousie, lackierter Holzboden, Teeküche

**Kautions** ja

**Flächen** ca. 110,66 m<sup>2</sup>

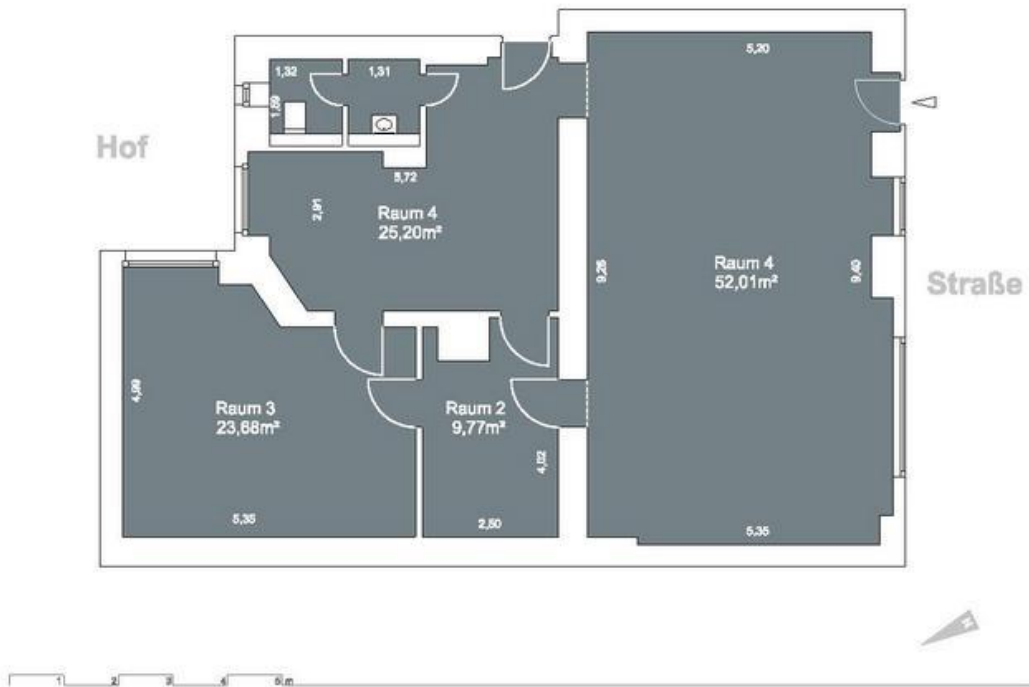
**Stellplätze** Nein

**Bezug** nach Vereinbarung



Wichertstraße 51 A, 10439 Berlin

Dieses freibleibende Angebot ist für den Mieter provisionsfrei.  
Irrtum und Zwischenvermietung vorbehalten.



**Wichertstraße 51a**  
**EG**  
**10439 Berlin**

Planzeichnung 10288-3006\_SL\_Y13M07D11

Gesamtfläche	110,88 m <sup>2</sup>
Raum 1	52,01 m <sup>2</sup>
Raum 2	9,77 m <sup>2</sup>
Raum 3	23,88 m <sup>2</sup>
Raum 4	25,20 m <sup>2</sup>

Flächen gemäß GlF in der aktuellen Fassung (Balken zu 100%).  
Die Angaben über Länge und Breite sind nur Hauptmaße. Zeichnung ist  
unmaßstäblich. Dargestellte Möbel und Inneneinrichtung gehören  
nicht zur Ausstattung der Mietereinheit.

Bezeichnung:  
EHA - Elektroherdanschluss  
GHA - Gasanschluss  
KWW - Kalt- und Warmwasseranschluss  
KW - Kaltwasseranschluss  
STA - Strang Abwasser  
WMA - Waschmaschinenanschluss