



# Pärchen-Wohnung mit Balkon!

Zachertstraße 63

---

10315 Berlin

---

Berlinhaus Verwaltung GmbH • Friedrichstraße 30 • 10969 Berlin  
T +49 (30) 76 76 2222 • F +49 (30) 76 76 2122  
[vermietung@berlinhaus.com](mailto:vermietung@berlinhaus.com) • [www.berlinhaus.com](http://www.berlinhaus.com)








## LAGE & OBJEKT

Das denkmalgeschützte, liebevoll sanierte Mehrfamilienhaus liegt ruhig und grün im Pappelhof, einer grünen Oase des Stadtteils Friedrichsfelde. Der U-Bahnhof Friedrichsfelde (U5) sowie diverse Busanbindungen sind innerhalb weniger Gehminuten erreichbar. Zahlreiche Einkaufsmöglichkeiten und vielfältige Dienstleistungsangebote befinden sich im näheren Umfeld dieser charmanten Wohnanlage.

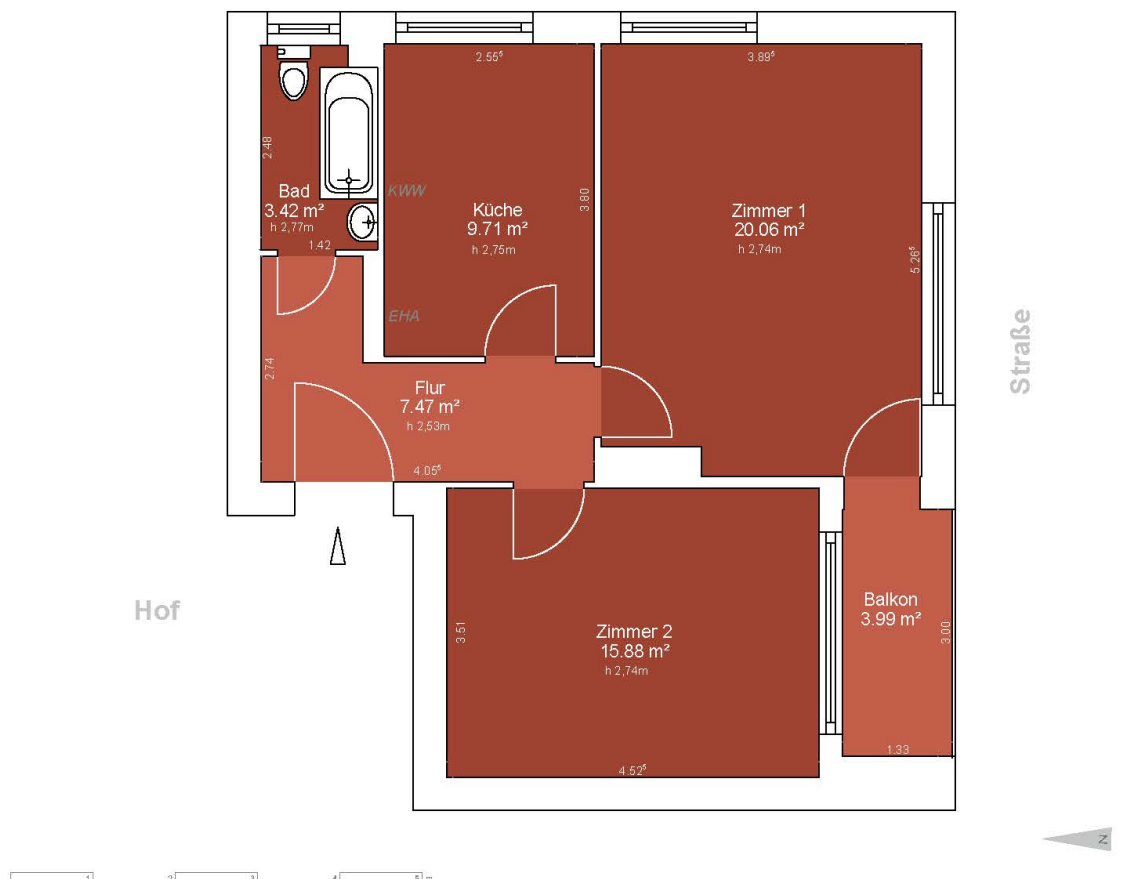
- geräumige Zimmer
- separate Küche
- Wannenbad mit Fenster
- Balkon

Das Gebäude steht unter Denkmalschutz. Daher ist kein Energieausweis erforderlich.

<b>Anbindung</b>	 0,35 km  1,2 km  0,35 km  22,8 km BER Flughafen 
<b>Zimmeranzahl</b>	2
<b>Größe</b>	ca. 58,54 m²
<b>Ausstattung</b>	2 Zi, sep. Küche, Wannenbad mit Fenster, Balkon
<b>Stellplätze</b>	Nein
<b>Miete</b>	NKM: € 719,65 / BK: € 74,00 / HK: € 100,00 / WM: € 992,65
<b>Kaution</b>	3 NKM
<b>Bezug</b>	nach Vereinbarung







Zachertstraße 63  
VH 1.OG Mitte  
10315 Berlin

Plankennung 10295-1077\_rai\_Y13M02D19

Gesamtfläche	58,54 m²
Zimmer 1	20,06 m²
Zimmer 2	15,88 m²
Küche	9,71 m²
Bad	3,42 m²
Flur	7,47 m²
Balkon	3,99/2 m²

Fläche gemäß Wohnflächenverordnung (WoFV) in der aktuellen Fassung (Balkon zu 50%). Die Angaben über Länge und Breite sind nur Hauptmaße. Zeichnung ist unmaßstäblich. Dargestellte Möbel und Inneneinrichtung gehören nicht zur Ausstattung der Mieteinheit.

**Bezeichnung:**

EHA - Elektroherdanschluss  
GHA - Gasanschluss  
KWW - Kalt- und Warmwasseranschluss  
KWV - Kaltwasseranschluss  
STA - Strang Abwasser