



Wohnen in Dresden Trachau!

Friedewalder Weg 3

01129 Dresden

Berlinhaus Verwaltung GmbH • Großenhainer Str. 12 • 01097 Dresden
T +49 (351) 896 73 416 • F +49 (351) 896 73 422
BH-DRESDEN-Anfragen@berlinhaus.com • www.berlinhaus.com



MUSTERBILDER

LAGE & OBJEKT

Der Stadtteil Trachau zeichnet sich überwiegend mit Gründerzeithäusern aus. Die Leipziger Straße und Großenhainer Straße verbinden Trachau zum einen mit dem Dresdner Umland und andererseits mit dem Stadtzentrum. Die Anbindung an den ÖPNV ist ausgezeichnet. Einkaufsmöglichkeiten bestehen vor allem an den beiden großen Straßen und in der alten Mälzerei. Die Wohnung befindet sich in einem sanierten Mehrfamilienhaus im ruhigen und doch zentrumsnahen Stadtteil Dresden-Trachau. Zu der gepflegten Wohnanlage gehört eine Tiefgarage, in der optional ein Stellplatz angemietet werden kann.

- ruhiges Mehrfamilienhaus
- Laminatboden
- großer Wohn- / Essbereich
- zwei kleine Dielen
- ruhiger, hofseitiger Balkon
- großzügiges Wannenbad mit Waschmaschinenanschluss
- Tiefgaragenstellplatzanmietung möglich

ENEV: Art des Energieausweises: verbrauchsabhängig / Baujahr: 1995 / Energieträger: Erdgas / Energiekennwert: 141,0 kWh / Energieeffizienzklasse: E / Datum: 06.12.2018

Anbindung  0,4 km  0,2 km  8 km  1,7 km

Zimmeranzahl 3

Größe ca. 62,19 m²

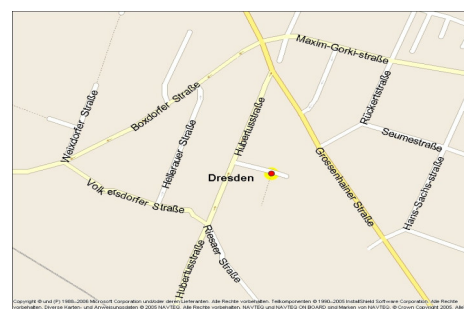
Ausstattung 3 Zimmer, Wannenbad, Balkon

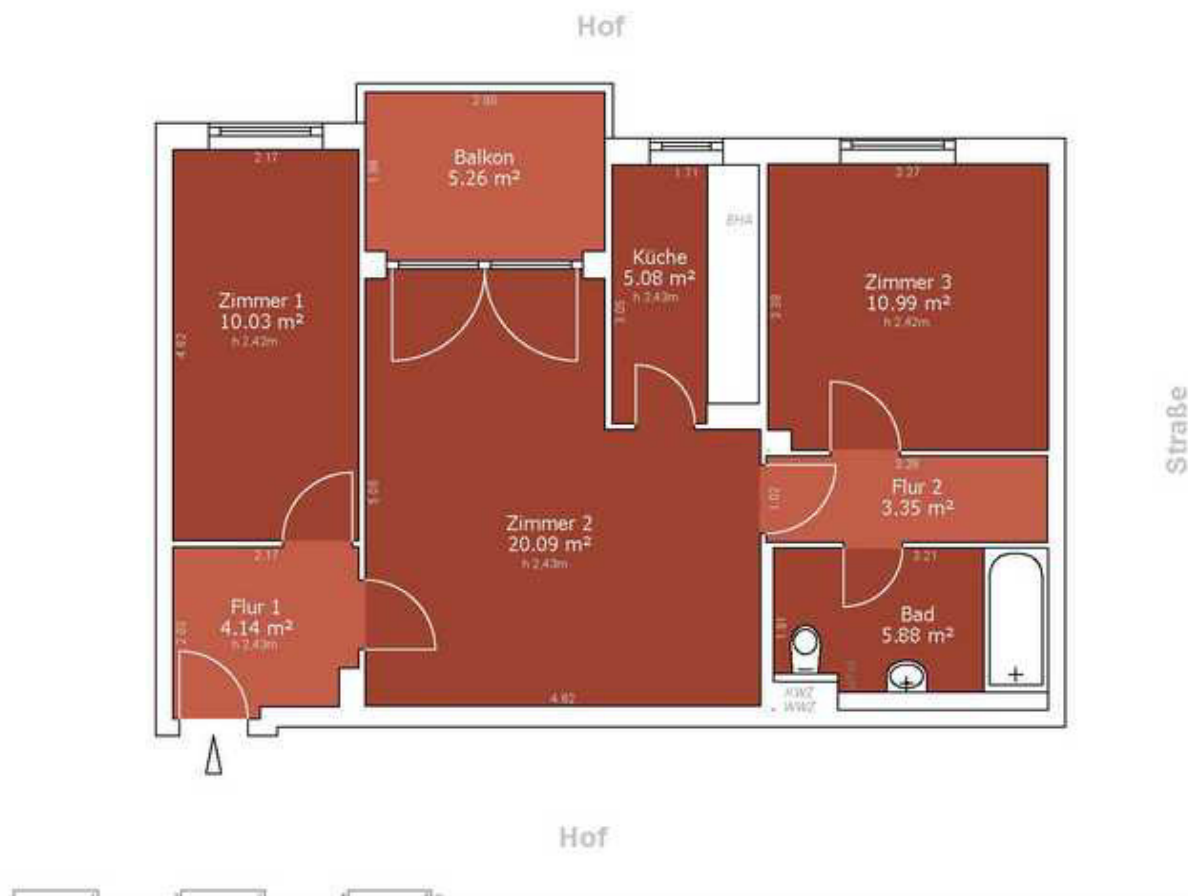
Stellplätze Ja

Miete NKM: € 745,56 / BK: € 92,00 / HK: € 70,00 / WM: € 957,56

Kaution 3 NKM

Bezug nach Vereinbarung





Friedewalder Weg 3
VH 2.OG Mitte rechts
01129 Dresden

Plankennung 265-1011_ral_Y13M03D12

Fläche gemäß Wohnflächenverordnung (WoFlV) in der aktuellen Fassung (Balkon zu 50%). Die Angaben über Länge und Breite sind nur Hauptmaße. Zeichnung ist unmaßstäblich. Dargestellte Möbel und Inneneinrichtung gehören nicht zur Ausstattung der Mieteinheit.

Bezeichnung:

EHA - Elektroherdanschluss
 GHA - Gasanschluss
 KWW - Kalt- und Warmwasseranschluss
 KW - Kaltwasseranschluss
 STA - Strang Abwasser

Gesamtfläche	62,19 m²
Zimmer 1	10,03 m²
Zimmer 2	20,09 m²
Zimmer 3	10,99 m²
Küche	5,08 m²
Bad	5,88 m²
Flur 1	4,14 m²
Flur 2	3,35 m²
Balkon	5,26 m²