



Terrassenwohnung mit offenem Wohn- Kochbereich

Wöhlerstraße 24

01139 Dresden

Berlinhaus Verwaltung GmbH • Großenhainer Str. 12 • 01097 Dresden
T +49 (351) 896 73 416 • F +49 (351) 896 73 422
BH-DRESDEN-Anfragen@berlinhaus.com • www.berlinhaus.com







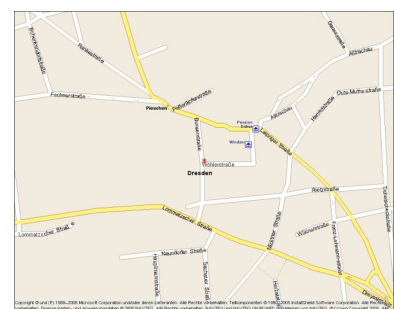
LAGE & OBJEKT

Dieser Neubau wurde im Jahr 2000 fertiggestellt. Die Lage am Ende einer Sackgasse, gewährleistet eine ruhige Wohnlage. Das Objekt zeichnet vor allem die schönen Außenanlagen sowie die gute Nachbarschaft aus. Die Wöhlerstraße liegt im Stadtteil Mickten im Nordwesten von Dresden und in unmittelbarer Nähe zur Elbe. Das Einkaufszentrum Straßenbahnhof Mickten sowie der Elbepark bieten Ihnen ideale Einkaufsmöglichkeiten. Die nahegelegenen Elbwiesen erhöhen die Möglichkeiten der Freizeitaktivitäten. Die gute Anbindung an das Netz des ÖPNV ermöglicht kurze Wege in das Stadtzentrum sowie auch ins Dresdner Umland.

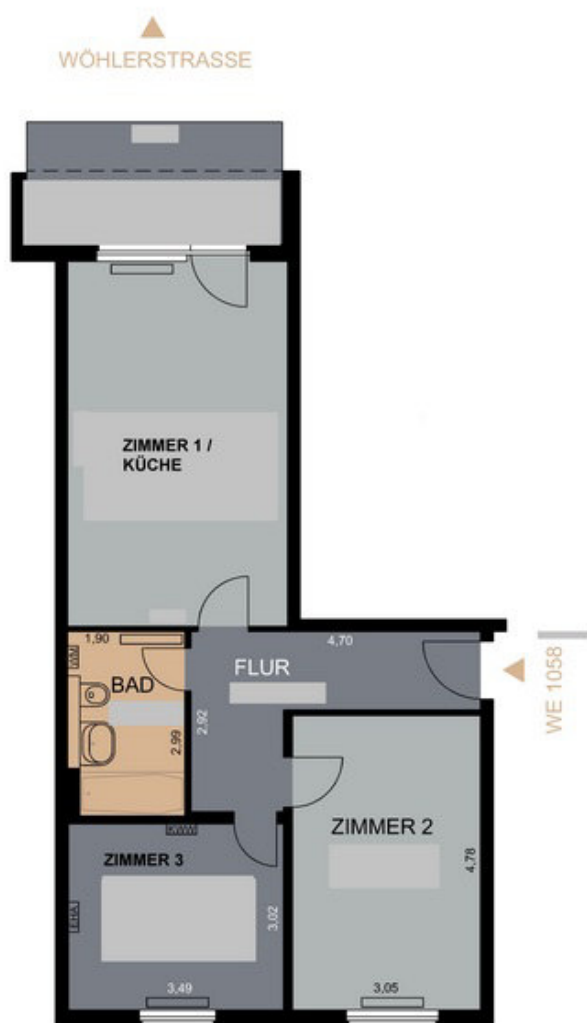
- neuer Laminatboden in allen Wohnräumen
- offene Wohnküche mit Zugang zur Terrasse
- modern gefliestes Wannenbad
- alle Wand- und Deckenflächen weiß gestrichen
- zusätz. TG-Stellplatzanmietung möglich

ENEV: Art des Energieausweises: verbrauchsabhängig / Baujahr: 2000 / Energieträger: Erdgas / Energiekennwert: 100,0 kWh / Energieeffizienzklasse: D / Datum: 16.03.2018

Anbindung	 0,3 km  0,2 km  9,8 km  1,4 km
Zimmeranzahl	3
Größe	ca. 64,5 m²
Ausstattung	3 Zimmer, Terrasse, Wannenbad
Stellplätze	Ja
Miete	NKM: € 725,23 / BK: € 92,00 / HK: € 68,00 / WM: € 930,23
Kaution	3 NKM
Bezug	nach Vereinbarung



WÖHLERSTR. 24
01139 DRESDEN



1 2 3 4 5 m

