



# Zwischen HTW und Tierpark - Auch WG-geeignet!

Treskowallee 65

---

10318 Berlin

---

Berlinhaus Verwaltung GmbH • Friedrichstraße 30 • 10969 Berlin  
T +49 (30) 76 76 2222 • F +49 (30) 76 76 2122  
[vermietung@berlinhaus.com](mailto:vermietung@berlinhaus.com) • [www.berlinhaus.com](http://www.berlinhaus.com)



## LAGE & OBJEKT

Das 1906 erbaute Wohnhaus wurde in den letzten Jahren umfangreich saniert. Auf der Treskowallee können Sie sowohl diverse Buslinien, als auch die Strassenbahn nutzen. Die S-Bahnstation Karlshorst ist in wenigen Gehminuten erreichbar. Dinge des täglichen Bedarfs können Sie in kleinen Einzelhandelsgeschäften in unmittelbarer Nähe erwerben. Der nahe gelegene Tierpark sowie die Trabrennbahn laden zum Verweilen und Entspannen ein. Die HTW Berlin ist fußläufig in 10 Minuten erreichbar!

- sanierter Altbau
- Küche mit Platz für einen Eßtisch
- separat begehbare Zimmer
- Wannenbad mit Tageslicht
- Fußbodenheizung
- Süd-Ost Balkon
- begrünter Hinterhof mit Grillmöglichkeit
- WG-geignet

ENEV: Art des Energieausweises: verbrauchsabhängig / Baujahr: 1906 / Energieträger: Gas / Energiekennwert: 147 kWh / Energieeffizienzklasse: E / Datum: 05.04.2018

**Anbindung**  1,2 km  1 km  0,1 km  17 km  12 km

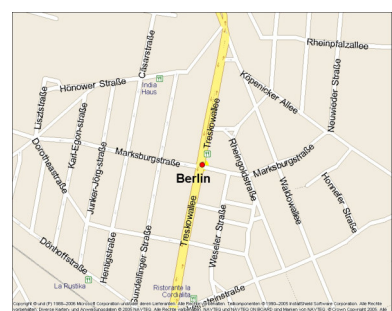
**Zimmeranzahl** 2

**Größe** ca. 56,49 m<sup>2</sup>

**Miete** NKM: € 565,00 / BK: € 85,00 / HK: € 47,00 / WM: € 747,00

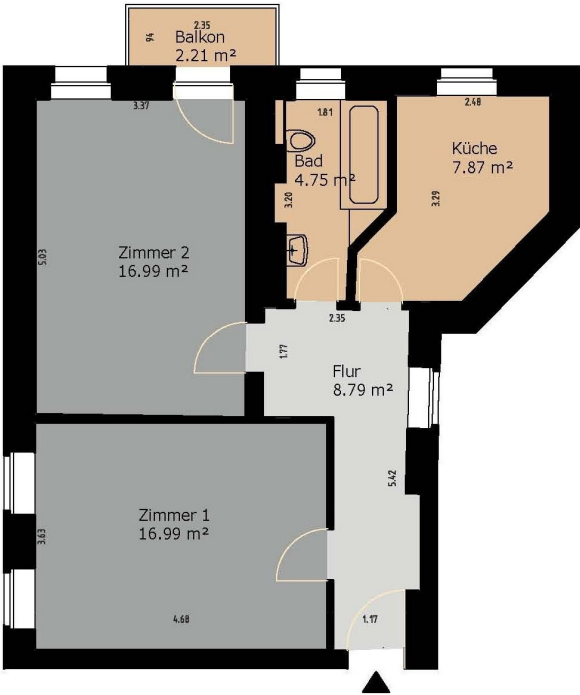
**Kaution** 3 NKM

**Bezug** nach Vereinbarung



**TRESKOWALLEE 65**

Vorderhaus EG\_10318 BERLIN



| Raum                  | Höhe (m) | Fläche (m²)  |
|-----------------------|----------|--------------|
| Zimmer 1              | 2,45     | 16,99        |
| Zimmer 2              | 2,54     | 16,99        |
| Flur                  | 2,54     | 8,79         |
| Küche                 | 2,57     | 7,87         |
| Bad                   | 2,56     | 4,75         |
| Balkon                |          | 2,21/2       |
| <b>Einheit Gesamt</b> |          | <b>56,49</b> |

Fläche gem. Wohnflächenberechnung Maß V (01.01.04) (Balkon zu 50%)  
Angabe Länge/Breite nur Hauptabte, Zeichnung unmaßstäblich  
Dargestellte Maße und Einreichung gehören nicht zur Ausstattung  
der Modernität.

Bezeichnung: Btl - Elektroanschluss  
Kfz - Kfz- und Warmwasseranschluss  
GK - Kaltwasseranschluss  
STA - Strang Abwasser



Friedrichstraße 30  
D-10969 Berlin  
Tel +49 30 7676 2222  
www.berlinhaus.com

Planzeichnung: 00214-1012\_Ural\_Y11M09D02