



## Modern Wohnen in Moritzburg!

Schloßallee 24 a

01468 Moritzburg

Berlinhaus Verwaltung GmbH • Großenhainer Str. 12 • 01097 Dresden  
T +49 (351) 896 73 416 • F +49 (351) 896 73 422  
BH-DRESDEN-Anfragen@berlinhaus.com • [www.berlinhaus.com](http://www.berlinhaus.com)



## LAGE & OBJEKT

Dieser Neubau befindet sich im Moritzburger Zentrum, aber dennoch ruhig gelegen. In näherer Umgebung befinden sich sowohl gute Anschlüsse an die öffentlichen Verkehrsmittel als auch an die Autobahn A 13. Das Moritzburger Schloss oder das Landschaftsschutzgebiet Friedewald laden zum Wandern und Erholen ein.

- ruhige Wohnlage
- lichtdurchflutete Räume
- Maisonette mit Wendeltreppe
- Laminatboden in allen Wohnräumen
- helle Wohnküche
- Wannenbad mit Waschmaschinenanschluss
- Tiefgaragenstellplatzanmietung möglich

ENEV: Art des Energieausweises: verbrauchsabhängig / Baujahr: 2000 / Energieträger: Gas / Energiekennwert: 138,0 kWh (m²/a) / Energieeffizienzklasse: E / Datum: 13.08.2019

**Anbindung**  8 km  0,1 km  10 km Flughafen-Dresden  7 km

**Zimmeranzahl** 3,5

**Größe** ca. 74,94 m²

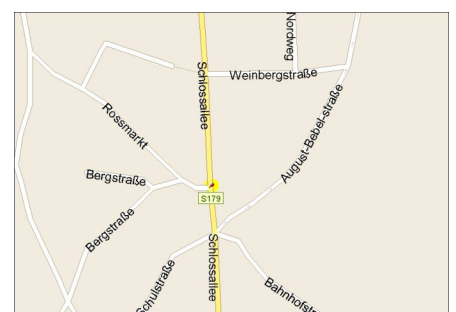
**Ausstattung** Maisonette, Wannenbad, Laminatboden

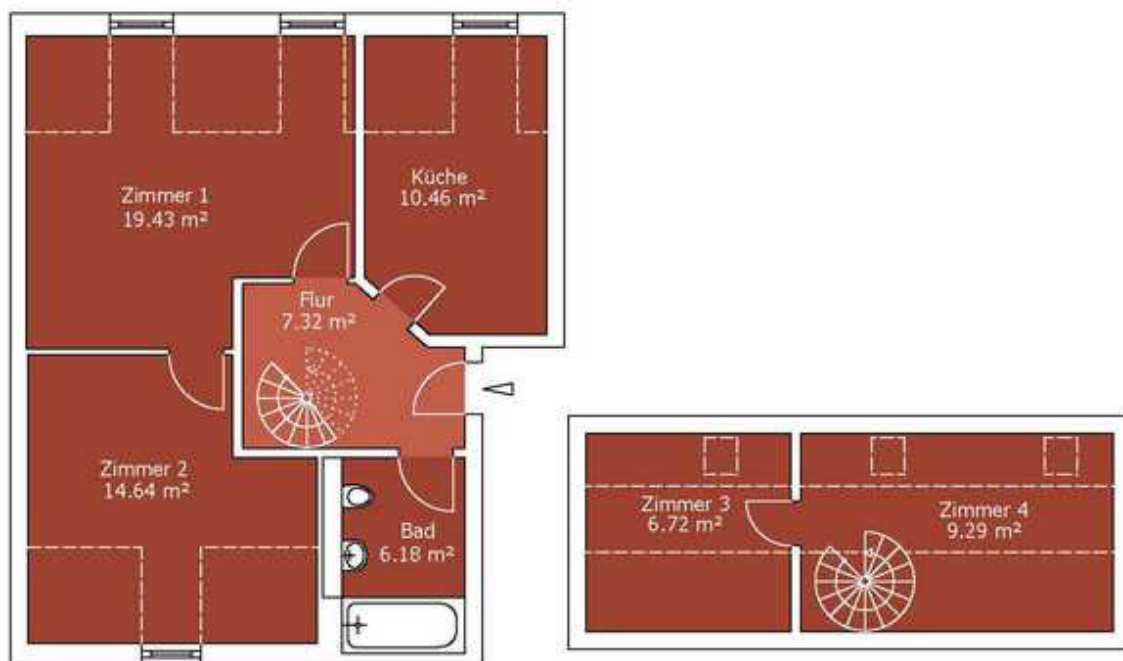
**Stellplätze** Ja

**Miete** NKM: € 730,80 / BK: € 89,00 / HK: € 74,00 / WM: € 928,80

**Kaution** 3 NKM

**Bezug** nach Vereinbarung





Schloßallee 24a  
VH DG links  
01468 Moritzburg

Gesamtfläche nach WoFlV

74,34 m²

Plankennung 10231-1026\_rai\_Y18M02D05

Fläche gemäß Wohnflächenverordnung (WoFlV) in der aktuellen Fassung (Balkon zu 50 %). Die Angaben über Länge und Breite sind nur Hauptmaße. Zeichnung ist unmaßstäblich. Dargestellte Möbel und Inneneinrichtung gehören nicht zur Ausstattung der Mieteinheit.

Bezeichnung:

EHA - Elektroherdanschluss

GHA - Gasanschluss

KWW - Kalt- und Warmwasseranschluss

KW - Kaltwasseranschluss

STA - Strang Abwasser