



Am Johannstädter Fährgarten!

Thomas-Müntzer-Platz 9

01307 Dresden

Berlinhaus Verwaltung GmbH • Großenhainer Str. 12 • 01097 Dresden
T +49 (351) 896 73 416 • F +49 (351) 896 73 422
BH-DRESDEN-Anfragen@berlinhaus.com • www.berlinhaus.com







LAGE & OBJEKT

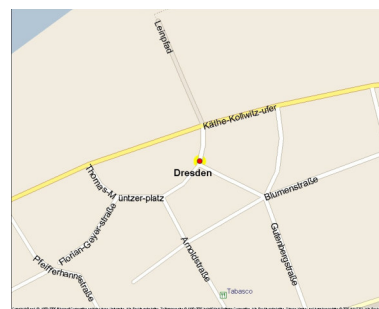
Der hochwertig sanierte Altbau liegt wunderschön in der Dresdner Elbflorenz mit direktem Blick zur Elbe. Das Objekt besticht durch seine zentrale und dennoch ruhige Lage inmitten denkmalgeschützter Stilbauten. Die Elbauen direkt vor der Tür laden zu Spaziergängen und aktiver Freizeitgestaltung ein. In unmittelbarer Umgebung stehen Ihnen zahlreiche Einrichtungen des täglichen Lebens zur Verfügung.

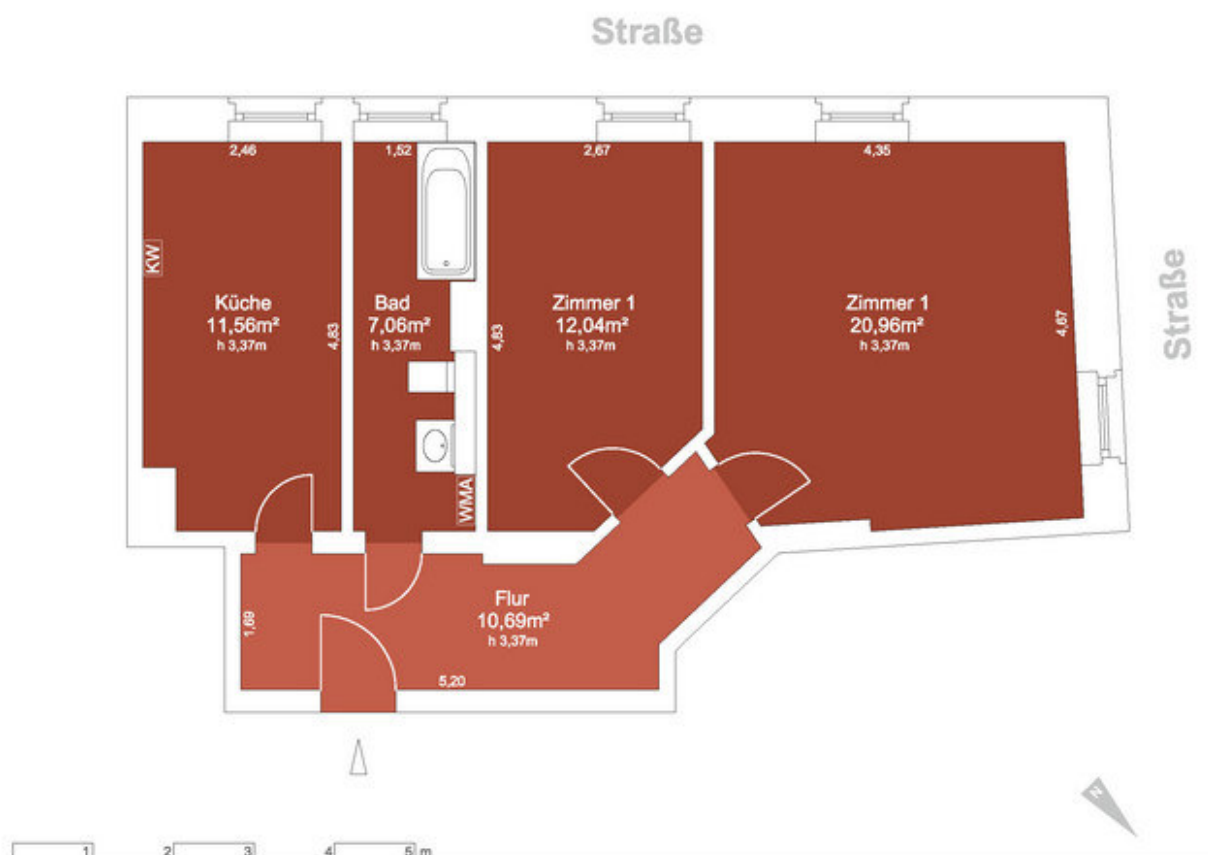
Was für eine tolle Wohnung. Was Sie jetzt benötigen, sind doch nur die Highlights, richtig?

- Laminatboden in allen Räumen
- modern gefliestes Wannenbad mit Fenster
- helle Räume
- toller Wohncomfort

ENEV: Baujahr: 1914 / Gebäude unter Denkmalschutz /

Anbindung	 1 km  0,4 km  10 km  7,5 km
Zimmeranzahl	2
Größe	ca. 62,31 m ²
Ausstattung	2 Zimmer, Wannenbad mit Fenster
Stellplätze	Nein
Miete	NKM: € 697,59 / BK: € 62,00 / HK: € 89,00 / WM: € 893,59
Kaution	3 NKM
Bezug	nach Vereinbarung





Thomas-Müntzer-Platz 9
3.OG Mitte
01307 Dresden

Planenkennung 00281-1009_SL_Y14M08D28

Gesamtfläche	62,31 m²
Zimmer 1	20,96 m²
Zimmer 2	12,04 m²
Küche	11,56 m²
Bad	7,06 m²
Flur	10,69 m²

Flächen gemäß Wohnflächenverordnung (WoFlV) in der aktuellen Fassung (Balkon zu 50 %). Die Angaben über Länge und Breite sind nur Hauptmaße. Zeichnung ist unmaßstäblich. Dargestellte Möbel und Inneneinrichtung gehören nicht zur Ausstattung der Mieteinheit.

Bezeichnung:

EHA - Elektroherdanschluss
GHA - Gasanschluss
KWW - Kalt- und Warmwasseranschluss
KW - Kaltwasseranschluss
STA - Strang Abwasser
WMA - Waschmaschinenanschluss