

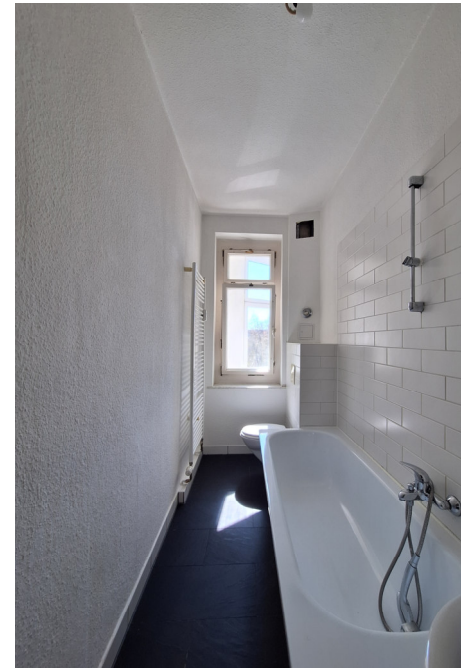


NEUSTADT - WG geeignet!

Conradstr. 11

01097 Dresden

Berlinhaus Verwaltung GmbH • Großenhainer Str. 12 • 01097 Dresden
T +49 (351) 896 73 416 • F +49 (351) 896 73 422
BH-DRESDEN-Anfragen@berlinhaus.com • www.berlinhaus.com



LAGE & OBJEKT

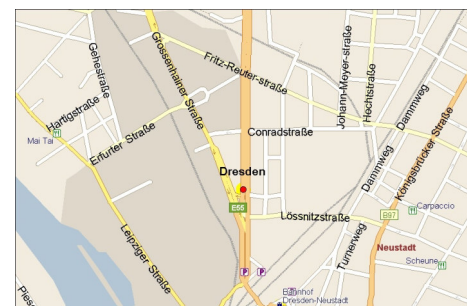
Zwischen Hansastraße und Großenhainer Straße liegt der Conradhof, die größte geschlossene Bebauung der Dresdner Neustadt. Lokalisiert in einem aufstrebenden und lebendigem Viertel Dresdens. In ca. 5 Minuten erreichen Sie die Anschlüsse des ÖPNV, mit der Linie 3 sind Sie in wenigen Minuten im Stadtzentrum, zum Bahnhof Neustadt gehen Sie ca. 10 Minuten zu Fuß. In direkter Umgebung befindet sich ein Supermarkt sowie ein Kindergarten und eine Schule. Die Dresdner Neustadt bietet ein sehr facettenreiches Angebot an gastronomischen Einrichtungen. Hier genießen Sie eine bunte Stadtkultur sowie ein angenehmes Wohnumfeld. Das vielfältige Kultur- und Freizeitangebot und die nahegelegenen Elbwiesen machen die Leipziger Vorstadt nicht nur bei Studenten beliebt.

Warten Sie nicht lange und vereinbaren Sie doch einen unverbindlichen Besichtigungstermin!

- sanierter Altbau
- ruhige Seitenstraße
- optimale Raumaufteilung
- lichtdurchflutete Räume
- Laminatboden
- modern gefliestes Tageslichtbad
- WG - geeignet

ENEV: Baujahr 1927 / Gebäude unter Denkmalschutz /

Anbindung	 0,2 km  2,0 km  11 km  5 km
Zimmeranzahl	3
Größe	ca. 70,78 m ²
Ausstattung	3 Zimmer, Wannenbad mit Fenster, Küche mit Erker
Stellplätze	Nein
Miete	NKM: € 752,09 / BK: € 121,00 / HK: € 56,00 / WM: € 974,09
Kaution	3 NKM
Bezug	nach Vereinbarung





Conradstraße 11
VH 3.OG links
01097 Dresden

Plankennung 00277-1385_SL_Y15M05D28

Gesamtfläche	70,78 m ²
Zimmer 1	17,48 m ²
Zimmer 2	16,37 m ²
Zimmer 3	12,41 m ²
Küche	14,32 m ²
Bad	4,91 m ²
Flur	5,29 m ²

Flächen gemäß Wohnflächenverordnung (WoFlV) in der aktuellen Fassung (Balkon zu 50 %). Die Angaben über Länge und Breite sind nur Hauptmaße. Zeichnung ist unmaßstäblich. Dargestellte Möbel und Inneneinrichtung gehören nicht zur Ausstattung der Mietereinheit.

Bezeichnung:

EHA - Elektroherdanschluss
GHA - Gasanschluss
KWW - Kalt- und Warmwasseranschluss
KW - Kaltwasseranschluss
STA - Strang Abwasser
WMA - Waschmaschinenanschluss