



Dachgeschosswohnung in Löbtau

Rabenauer Straße 7

01159 Dresden

Berlinhaus Verwaltung GmbH • Großenhainer Str. 12 • 01097 Dresden
T +49 (351) 896 73 416 • F +49 (351) 896 73 422
BH-DRESDEN-Anfragen@berlinhaus.com • www.berlinhaus.com



LAGE & OBJEKT

Das Objekt liegt in einer ruhigen Nebenstraße im Stadtteil Löbtau. Der Altbau wurde 1996 saniert.





Umfangreiche Einkaufsmöglichkeiten sowie medizinische und soziale Einrichtungen sind fußläufig gut erreichbar. Über die nahegelegene Kesselsdorfer Straße erreichen Sie mit den öffentlichen Verkehrsmitteln in wenigen Minuten die Innenstadt.

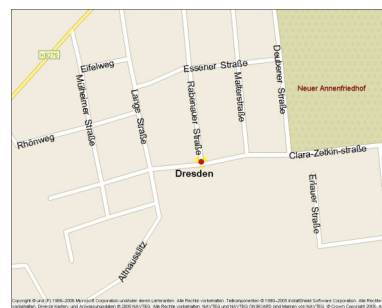
Hier werden Sie sich wohlfühlen!

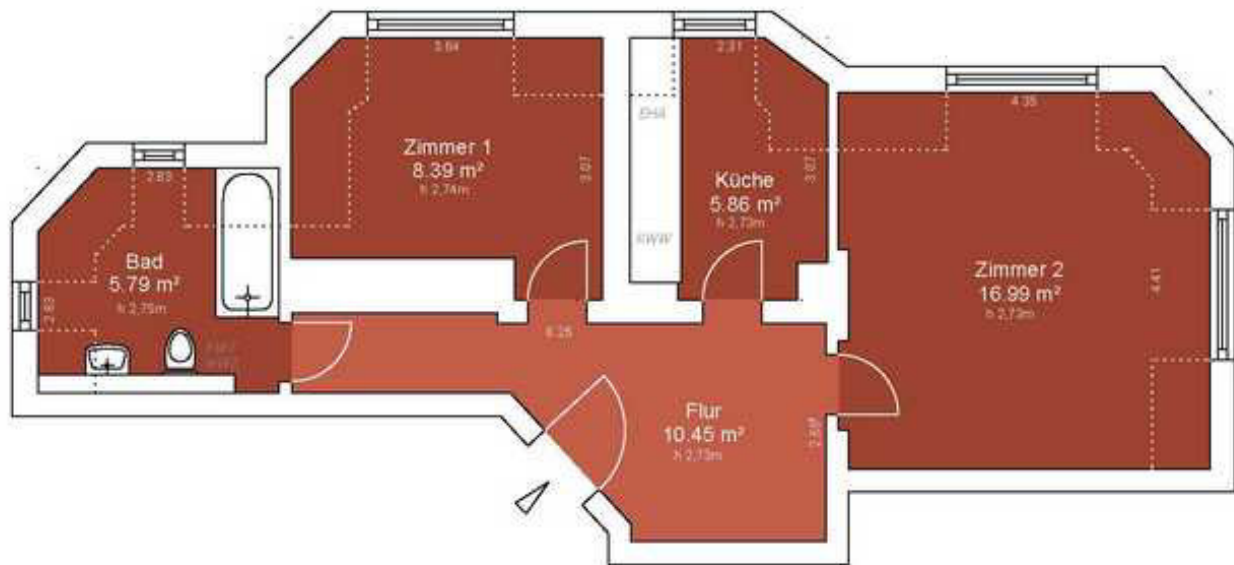
- Die Wohnung verfügt über eine geräumige Wohnküche mit moderner EBK inkl. Geräten.
- Die Fußböden sind mit hellem Laminat ausgelegt
- Das Badezimmer ist mit Badewanne und Fenster ausgestattet
- Die Wände sind tapeziert und weiß gestrichen

Also warten Sie nicht lange und vereinbaren Sie doch einen unverbindlichen Besichtigungstermin.

ENEV: Art des Energieausweises: verbrauchsabhängig / Baujahr: 1904 / Energieträger: Erdgas / Energiekennwert: 149,0 kWh / Energieeffizienzklasse: E / Datum: 03.04.2018

Anbindung	 0,5 km  1,0 km  13,7 km  5,7 km
Zimmeranzahl	2
Größe	ca. 47,48 m ²
Ausstattung	2 Zimmer, Wannenbad mit Fenster
Stellplätze	Nein
Miete	NKM: € 508,71 / BK: € 55,00 / HK: € 60,00 / WM: € 668,71
Kautions	3 NKM
Bezug	nach Vereinbarung





Rabenauer Straße 7
 VH 3.OG links
 01157 Dresden

Plankennung 10212-1010_rai_Y16M02D09

Gesamtfläche	47,48 m ²
Zimmer 1	8,39 m ²
Zimmer 2	16,99 m ²
Küche	5,86 m ²
Bad	5,79 m ²
Flur	10,45 m ²

Fläche gemäß Wohnflächenverordnung (WohnFV) in der aktuellen Fassung (Balkon zu 50%). Die Angaben über Länge und Breite sind nur Hauptmaße. Zeichnung ist unmaßstäblich. Dargestellte Möbel und Inneneinrichtung gehören nicht zur Ausstattung der Mieteinheit.

Bezeichnung:

EHA - Elektroherdanschluss

GHA - Gasanschluss

KWW - Kalt- und Warmwasseranschluss