



# Am Johannstädter Fährgarten!

Thomas-Müntzer-Platz 9

---

01307 Dresden

---

Berlinhaus Verwaltung GmbH • Großenhainer Str. 12 • 01097 Dresden  
T +49 (351) 896 73 416 • F +49 (351) 896 73 422  
BH-DRESDEN-Anfragen@berlinhaus.com • www.berlinhaus.com



MUSTERBILDER

## LAGE & OBJEKT

Der hochwertig sanierte Altbau liegt wunderschön in der Dresdner Elbflorenz mit direktem Blick zur Elbe. Das Objekt besticht durch seine zentrale und dennoch ruhige Lage inmitten denkmalgeschützter Stilbauten. Die Elbauen direkt vor der Tür laden zu Spaziergängen und aktiver Freizeitgestaltung ein. In unmittelbarer Umgebung stehen Ihnen zahlreiche Einrichtungen des täglichen Lebens zur Verfügung.

Was für eine tolle Wohnung. Was Sie jetzt benötigen, sind doch nur die Highlights, richtig?

- Laminatboden in allen Räumen
- modern gefliestes Wannenbad mit Fenster
- helle Räume
- toller Wohncomfort

ENEV: Baujahr: 1914 / Gebäude unter Denkmalschutz /

Anbindung  1 km  0,4 km  10 km  7,5 km

Zimmeranzahl 2

Größe ca. 62,31 m<sup>2</sup>

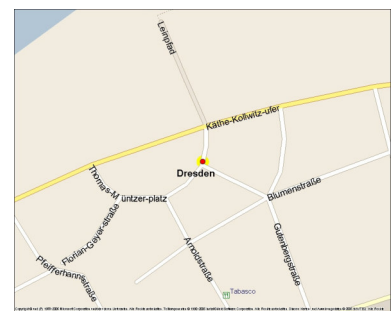
Ausstattung 2 Zimmer, Wannenbad mit Fenster

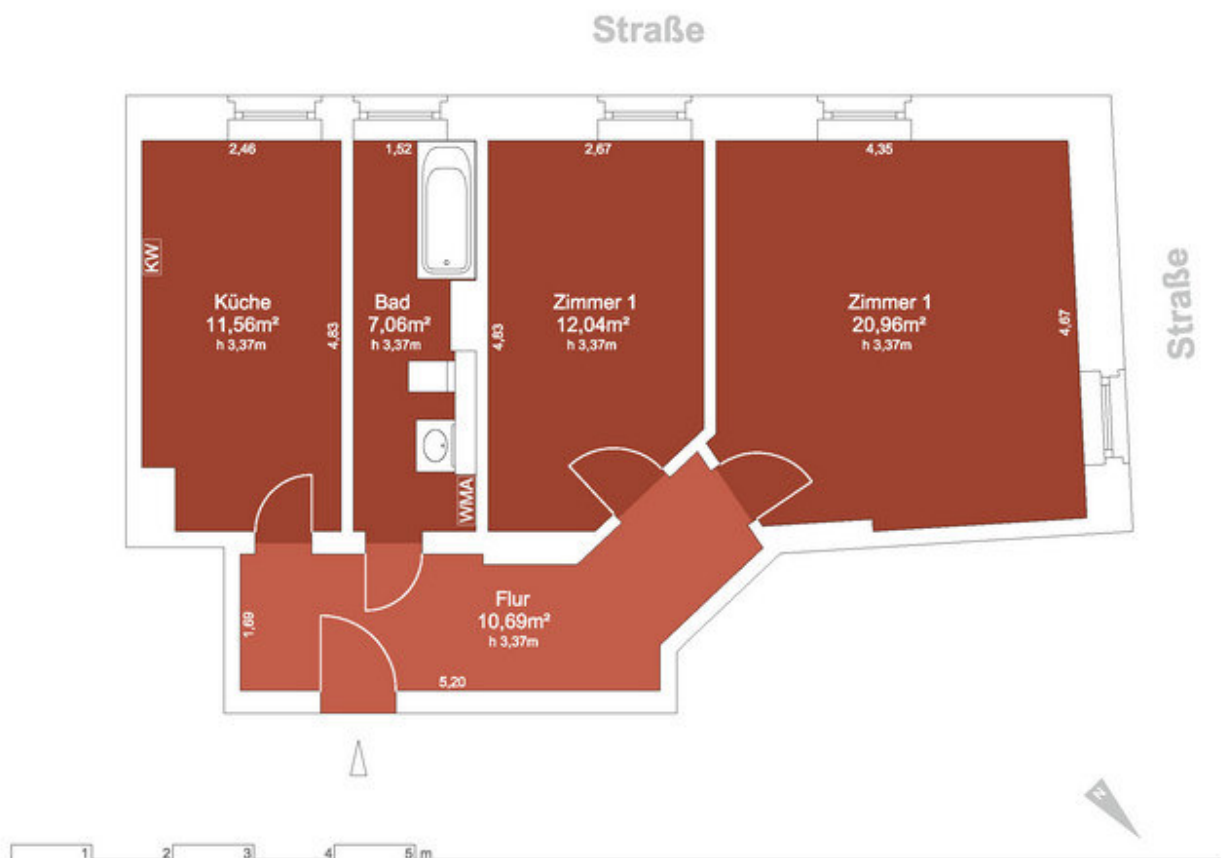
Stellplätze Nein

Miete NKM: € 697,59 / BK: € 62,00 / HK: € 89,00 / WM: € 893,59

Kaution 3 NKM

Bezug nach Vereinbarung





**Thomas-Müntzer-Platz 9**  
**3.OG Mitte**  
**01307 Dresden**

Plankennung 00281-1009\_SL\_Y14M08D28

Gesamtfläche	62,31 m <sup>2</sup>
Zimmer 1	20,96 m <sup>2</sup>
Zimmer 2	12,04 m <sup>2</sup>
Küche	11,56 m <sup>2</sup>
Bad	7,06 m <sup>2</sup>
Flur	10,69 m <sup>2</sup>

Flächen gemäß Wohnflächenverordnung (WoFlV) in der aktuellen Fassung (Balcon zu 50 %). Die Angaben über Länge und Breite sind nur Hauptmaße. Zeichnung ist unmaßstäblich. Dargestellte Möbel und Inneneinrichtung gehören nicht zur Ausstattung der Mietsinheit.

**Bezeichnung:**

EHA - Elektroherdanschluss  
 GHA - Gasanschluss  
 KWW - Kalt- und Warmwasseranschluss  
 KW - Kaltwasseranschluss  
 STA - Strang Abwasser  
 WMA - Waschmaschinenanschluss