

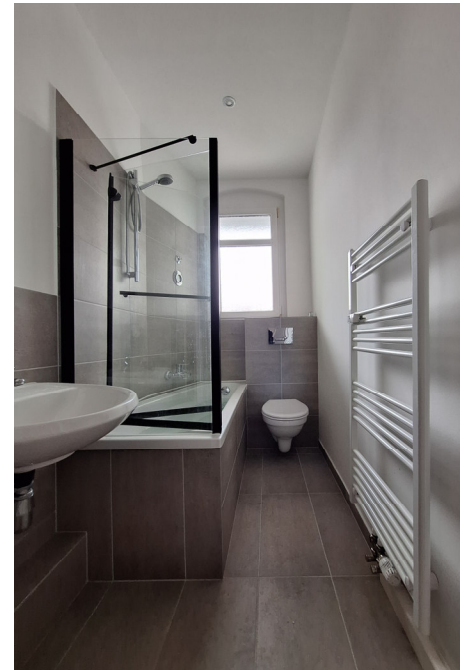


Familienwohnung im Conradhof

Großenhainer Str. 12b

01097 Dresden

Berlinhaus Verwaltung GmbH • Großenhainer Str. 12 • 01097 Dresden
T +49 (351) 896 73 416 • F +49 (351) 896 73 422
BH-DRESDEN-Anfragen@berlinhaus.com • www.berlinhaus.com



LAGE & OBJEKT

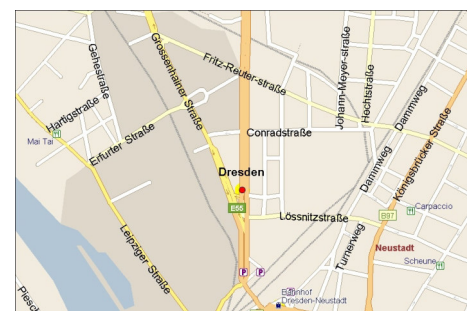
Zwischen Hansastraße und Großenhainer Straße liegt der Conradhof, die größte geschlossene Bebauung der Dresdner Neustadt. Lokalisiert in einem aufstrebenden und lebendigem Viertel Dresdens. In ca. 5 Minuten erreichen Sie die Anschlüsse des ÖPNV, mit der Linie 3 sind Sie in wenigen Minuten im Stadtzentrum, zum Bahnhof Neustadt gehen Sie ca. 10 Minuten zu Fuß. In direkter Umgebung befindet sich ein Supermarkt sowie ein Kindergarten und eine Schule. Die Dresdner Neustadt bietet ein sehr facettenreiches Angebot an gastronomischen Einrichtungen. Hier genießen Sie eine bunte Stadtkultur sowie ein angenehmes Wohnumfeld. Das vielfältige Kultur- und Freizeitangebot und die nahegelegenen Elbwiesen machen die Leipziger Vorstadt nicht nur bei Studenten beliebt.

Mehrfamilienhaus in der Dresdner Neustadt!

- alle Räume vom Flur aus begehbar
- moderner Laminatboden in allen Räumen
- offener, großzügiger Küchenbereich mit Zugang zum Balkon
- modernes Wannenbad mit Fenster, zusätzliches Gäste-WC

ENEV: Baujahr: 1927 / Gebäude unter Denkmalschutz

| | |
|---------------------|---|
| Anbindung | 0,2 km 2,0 km 11 km 5 km |
| Zimmeranzahl | 3 |
| Größe | ca. 69,09 m ² |
| Ausstattung | 3 Zimmer, Wannenbad mit Fenster, Gäste-WC, Balkon |
| Stellplätze | Nein |
| Miete | NKM: € 749,71 / BK: € 118,00 / HK: € 64,00 / WM: € 976,71 |
| Kaution | 3 NKM |
| Bezug | nach Vereinbarung |





Vergleichsgrundriss

Großenhainer Str. 12B
VH 3.OG rechts
01097 Dresden

Plankennung 00277-1124_SL_Y13M12D04

Flächen gemäß Wohnflächenverordnung (WoflV) in der aktuellen Fassung (Balkon zu 50 %). Die Angaben über Länge und Breite sind nur Hauptmaße. Zeichnung ist unmaßstäblich. Dargestellte Möbel und Inneneinrichtung gehören nicht zur Ausstattung der Mieteinheit.

Bezeichnung:

- EHA - Elektroherdanschluss
- GHA - Gasanschluss
- KWW - Kalt- und Warmwasseranschluss
- KW - Kaltwasseranschluss
- STA - Strang Abwasser